

 SuperStream 30th

Partner Conference 2026





01

## ご挨拶

取締役 常務執行役員 村松 昇

02

## 基調講演

### 「生成AIで世界はこう変わる」

北陸先端科学技術大学院大学 客員教授  
株式会社GenesisAI 代表取締役社長/CEO 今井 翔太 氏

03

## 事業戦略について

執行役員 SuperStream 事業部 事業部長 片山 泰弘

04

## 2025年度営業活動のご報告および2026年度活動

SuperStream 営業本部 本部長 山田 英樹

05

## SuperStream-NX 新機能のご紹介と今後の進化

SuperStream 開発本部 本部長 小野 武彦

06

## SuperStream Partner Award 2026

SuperStream 営業本部 SS第一営業部 部長 辻本 博史



01

# ご挨拶

取締役

常務執行役員 村松 昇



 SuperStream 30th



## 共想共創カンパニー2030

未来を見ずえる。変化に挑戦する。価値を創出し、社会へとどける。



私たちが見せる未来

## 共想共創





## スマートSCM

- モノづくりに対するサプライチェーン・エンジニアリングチェーンの提供／販売・取引に対する基幹システム・周辺領域のエコシステムの提供／AvantStageへのデータ分析機能追加など、AIによる価値の拡大



## モビリティDX

- SDV(Software Defined Vehicle)の知見活用によるモビリティDX支援／AUTOSARやMBDIによる自動車部品サプライヤーへの技術提供



## 金融コアIT

- 銀行・証券・カード・保険・リースの深い顧客理解にもとづく基幹業務システムのITライフサイクルフルサポート／周辺DX領域に関するサービス・システム提供



## 文教ICT

- 多様化・高度化する教育現場を先進的なICT環境で支え、デジタル化を推進／データ利活用の促進により、教育現場と学校経営基盤を強化



## バックオフィスDX

- 労働力不足を見すえ、生成AIを搭載した**SuperStream**を核にしてバックオフィス業務の自動化・省力化／蓄積されたデータの利活用によるデジタル経営支援を提供



## クラウドセキュリティ

- 複雑化・高度化するサイバー空間へのセキュアアセスメント、コンサルティング、監視・運用までセキュリティライフサイクル全般のサービスの提供



## ITプラットフォームサービス

- AI・自動化技術による効率化でお客さまのシステム全体の運用負荷を軽減／分散したデータを統合し利活用するデータマネジメントの提供／DXに備えるモダナイゼーションの提供

Try & Error & Try





02

基調講演

# 「生成AIで世界はこう変わる」

北陸先端科学技術大学院大学 客員教授  
株式会社GenesisAI 代表取締役社長/CEO  
今井 翔太





03

# 事業戦略について

執行役員

SuperStream 事業部 事業部長

片山 泰弘





# 皆さまへのご挨拶

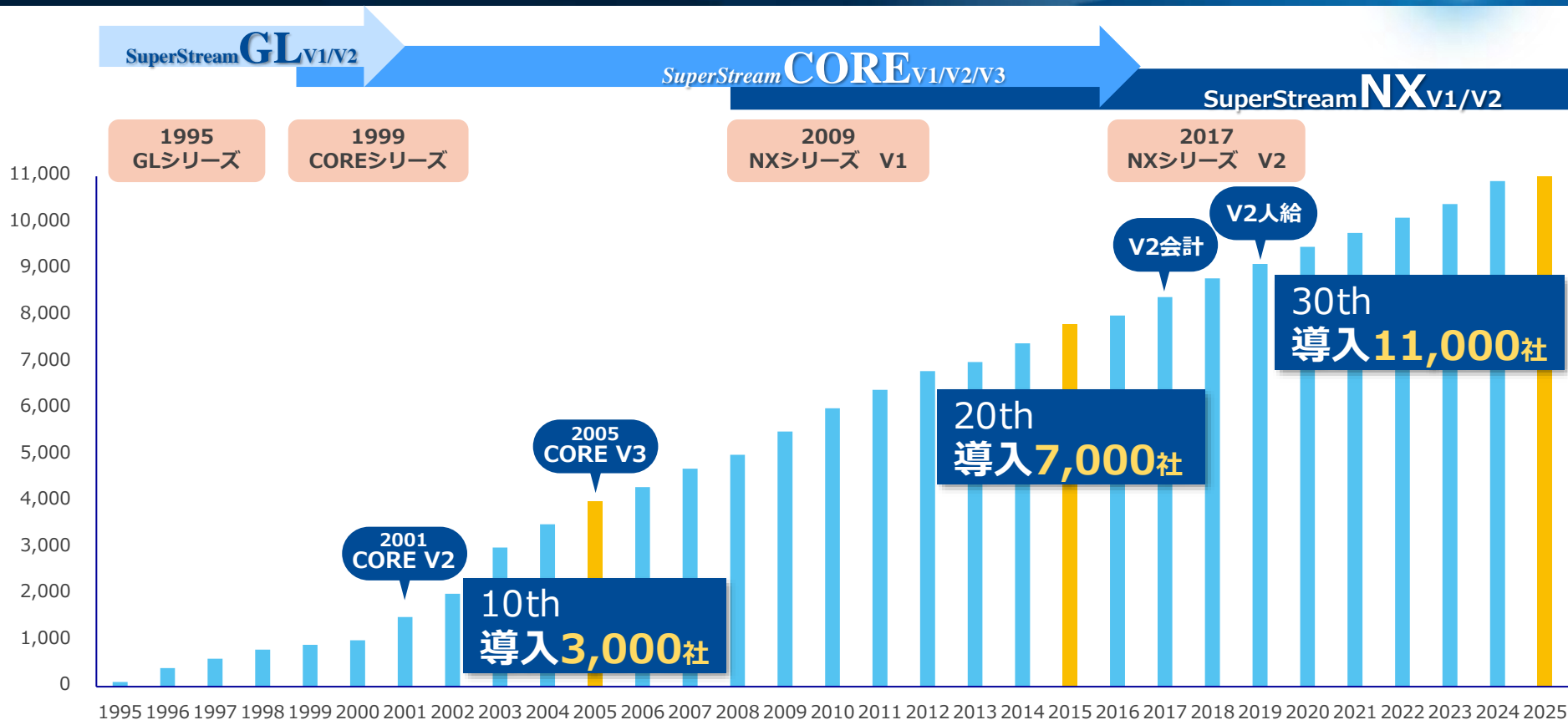
## 片山 泰弘 (カタヤマ ヤスヒロ)

キヤノンITソリューションズ株式会社  
 執行役員  
 SuperStream事業部 事業部長



1992年	4月	キヤノンマーケティングジャパン (株) (旧キヤノン販売) 入社
1993年	1月	新人研修を経て、金融SE部 に配属
2004年	4月	キヤノンITソリューションズ (株) (旧: キヤノンシステムソリューションズ) に出向
2015年	4月	S I サービス事業本部金融開発センター センター長
2021年	1月	開発統括本部 本部長
2024年	1月	ビジネスパートナー事業部 事業部長
2024年	4月	執行役員
<b>2026年</b>	<b>1月</b>	<b>SuperStream事業部 事業部長</b>

# SuperStreamの30年



# 30周年の振り返り SuperStreamの歴史



1995  
GLシリーズ

GL



1999  
COREシリーズ

CORE



2009  
NXシリーズ V1

NX-V1



2017  
NXシリーズ V2

NX-V2



2026 現在

# お客さまへの感謝 30周年



2026年4月現在 事例掲載ユーザーさまのみ掲載(ロゴは掲載順)

感謝

SOLXYZ 株式会社ソルクシーズ

JBCC holdings

Canon キヤノンイメージング システムズ 株式会社

THE WORKS

株式会社 ソーシン

AIR DO

MATSU SHIMA

東京インキ株式会社 TOKYO INK CO., LTD.

MEDICAL SYSTEM NETWORK GROUP

アイ・アール サービス

一般財団法人 住友病院

KISSEI COMTEC

ASAHI DENSO

社会医療法人 大雄会

RNCAN

GUNZE

SMOH

ウオロク

valor Holdings

KOIKE

吉野家 YOSHINOYA

相澤病院

はなさく生命 株式会社

Benesse BE studio Inc.

BiTherb

AVANT

NSW

eaba

Kumi

Net Protections

TUSHDCo

wonderful time HUMAX

chukah

中部プラントサービス

九州産交グループ

7のり7のりプロダクショングループ

NISSHINBO

MURASAKI SPORTS RIDE LIFE

PLUS

labellevie inc.

7のり7のりプロダクショングループ

PARIS MIKI

足元ないところで、選んでもう

ReENE CO., LTD.

innomedics

FUJITRANS

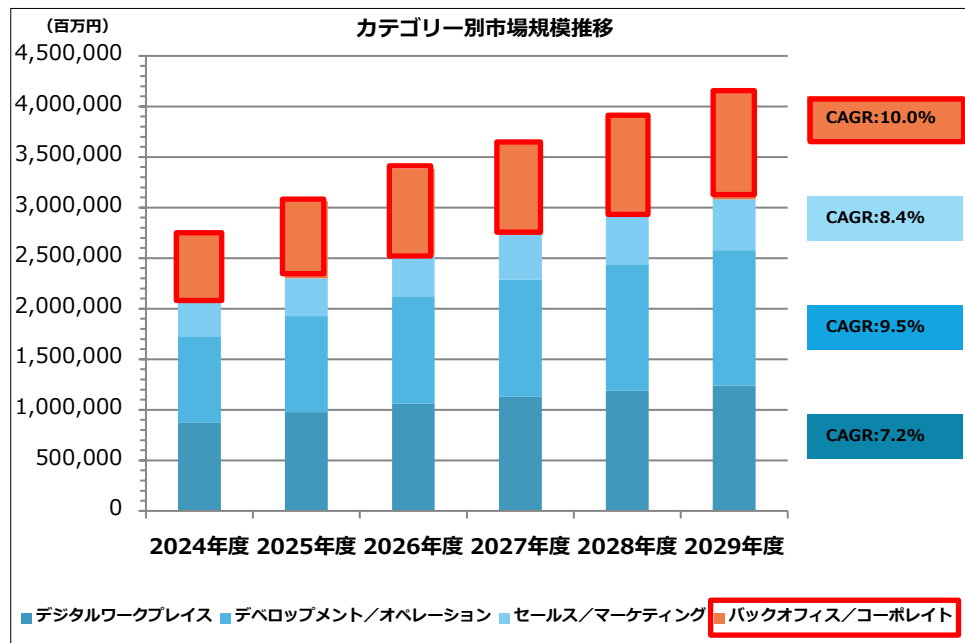
株式会社 東京ドーム

モランボン



感謝

## バックオフィス領域は今後も成長領域



「ソフトウェアビジネス新市場2025年版」(富士キメラ総研)より



正確性が問われる経理  
…AIの活用は  
**慎重に進める領域**

現在 AIツールの主役は**変化**  
AIが市民権 業務に合わせて利用

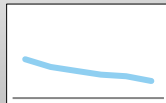
- ChatGPT
- Google Gemini
- Microsoft Copilot
- Claude

2025年「AIアシスタント」代表

- ChatGPT

- Claude Cowork pluginに「Finance」  
→ 経理業務のAI自動化の実現  
出展元 : <https://claude.com/plugins/finance>

- Cowork ショック  
(海外SaaSベンダーで起きている構造変化)
- 海外のSaaSベンダー 株価 2～4 割減



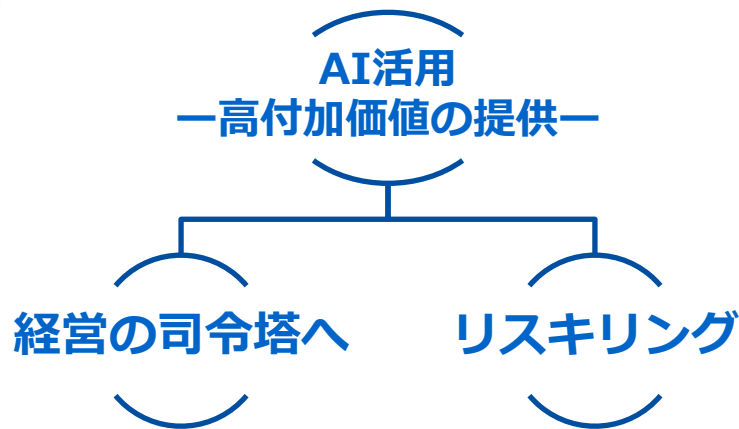
## AIネイティブに変革

AIアシスタント  
→ AIエージェント

目的の達成に必要なとなるタスクを自律的に設定し、  
**AIが当たり前**に



## バックオフィス部門の変革



### バックオフィス部門

- ・ 役割変化
- ・ 配置転換/流動化

人事情報を把握する  
必要性の向上



## BX(バックオフィスDX)

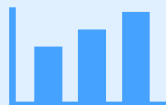
労働力不足を見すえ、生成AIを搭載したSuperStreamを核にしてバックオフィス業務の自動化・省力化／蓄積されたデータの利活用によるデジタル経営支援を提供

### 業務の自動化・省力化

●  
自然言語のQA対応

●  
異常検知・レコメンド機能

●  
新リース会計基準の判定



### 開発生産性・品質向上

●  
AI駆動開発による製品提供

●  
市場ニーズへ柔軟な対応





エコシステム  
拡大



ブランド  
強化



サポート力  
拡充

パートナーさまのビジネスに具体的に貢献

製品サービス

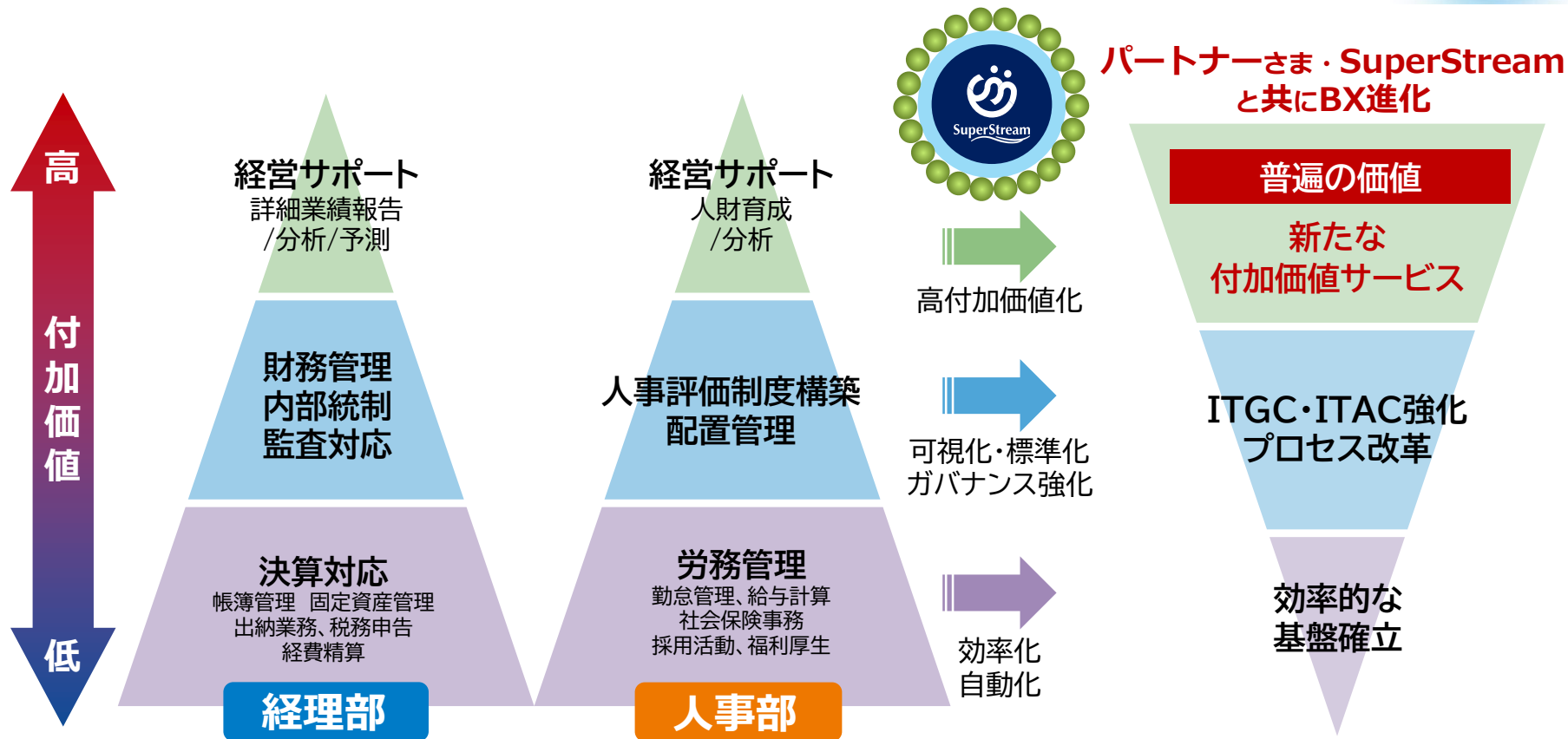


会計・人事を変える もっとやさしく、もっと便利に、もっとクリエイティブに！

# 土台となるSuperStream【製品サービス】

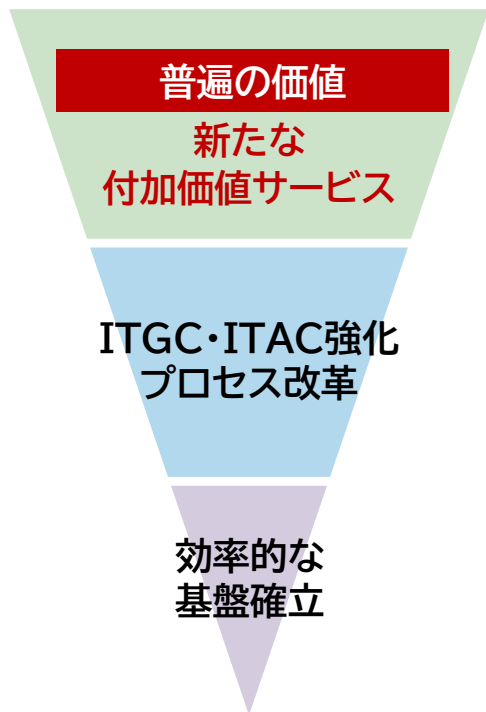


## ～ BX(Back-office DX)に貢献する製品コンセプト ～



# 土台となるSuperStream【製品サービス】 BXをより強く推進

パートナーさま  
SuperStreamと共にBX進化



## バックオフィス部門の変革

数字作る人



意味を語る人

問い合わせ対応者



仕組みの設計者

コストセンター



経営の参謀役

## 製品・エコシステムでの実現

リース契約書AI判定

クラウドセキュリティ強化

AIヘルプ機能

管理ダッシュボード

AI監査機能

人事シミュレーション強化

RingsのAI活用

リアル連携強化

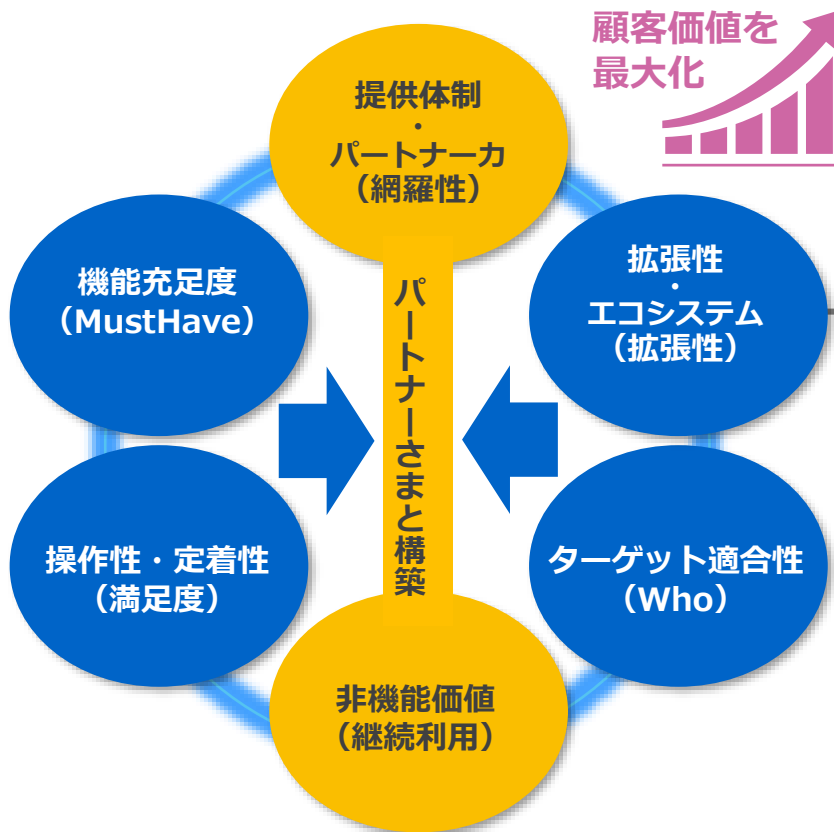
# ブランド強化 デジタルとリアルで存在感を高める



## デジタルとリアルでの発信をより強化



# エコシステム拡大 パートナー共創で広がる提供価値



## 外部との連携強化

自社だけでは提供できない価値を外部製品との連携により顧客業務に組み込む

1. APIファーストによる接続性の確立
2. パートナーエコシステムの多層化
3. 連携コスト削減 (iPaaS/SAF、業界主要サービスとの連携)

## 内部の機能強化

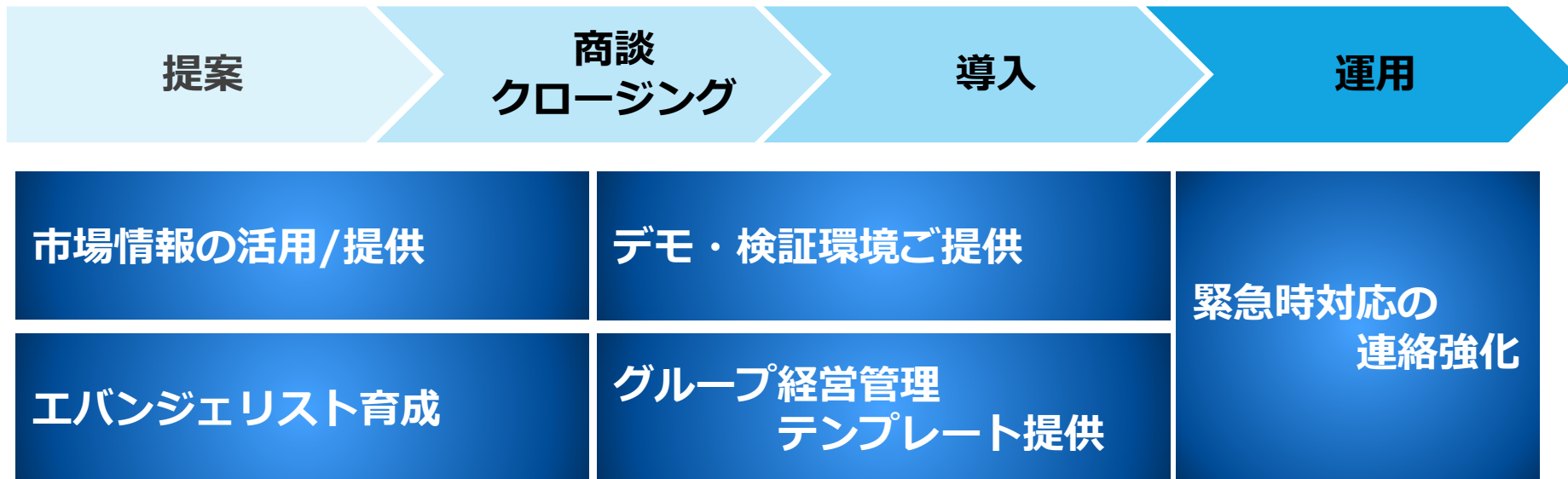
外部とつながることで相乗効果が得られる“強いコア”を作る

1. AIを中核に据えた「インテリジェント・コア」
2. 連携により高まるリスクへの対応 (内部統制・ガバナンス)
3. 機能拡張・更新への迅速な対応



## 提案から運用まで、共に走り続ける支援体制

これまで以上に提案から運用まで  
一貫してパートナーさまをサポートする仕組みを強化



パートナーさまが動きやすく提案に集中できる基盤づくり



## DX推進支援サービス <DXのその先まで伴走する>

### ビジネスイノベーション推進センターのご紹介



お客様の課題を起点に、“お客様に寄り添った柔軟な支援”を実施いたします。

会計・人事を変える

もっとやさしく、もっと便利に、もっとクリエイティブに！

 SuperStream 30th



salamat Dakujem teşekkür ederim  
GRACIAS ASANTE TAKK SUWUN  
धन्यवाद TAKK HVALA mersi hvala Salamat  
Eυχαριστώ 감사합니다 GRAZAS kiitos merci  
GRAZZii DANKE salamat TAKK MAHALO  
Рахмет kiitos ARIGATO Thank You arigato  
suwun धन्यवाद HVALA GRAZIE DAKUJEM  
MERCi teşekkür ederim mahalo GRACIAS kiitos hvala TAKK  
あらがとう DANKE GRAZAS SALAMAT SUWUN  
Благодарам grazie TASAMAT SALAMAT  
спасибо TAKK ASANTE 多謝 salamat SUWUN  
gracias



04

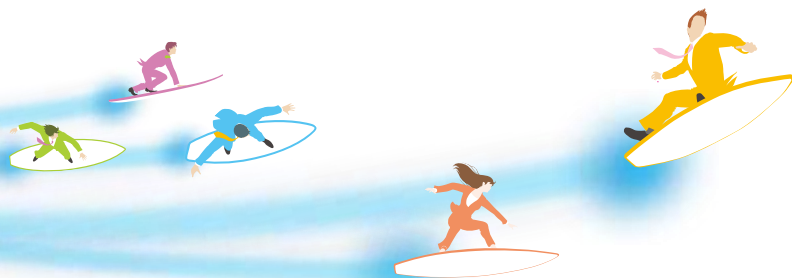
# 2025年度営業活動のご報告 および 2026年度活動



SuperStream営業本部  
本部長 山田 英樹



04 2025年度営業活動のご報告および2026年度活動  
**2025年度営業活動のご報告**



## ERP市場

- **パッケージからSaaSへの移行**や**Fit to Standard志向が継続**しており、ERPのクラウド市場は高成長を維持（大規模・中規模企業向けERP SaaS/PaaS市場 CAGR10.9%（2024-2029））
- **AIアシスタント、AIエージェント**による業務プロセスの自動化が注目

## リプレイス需要

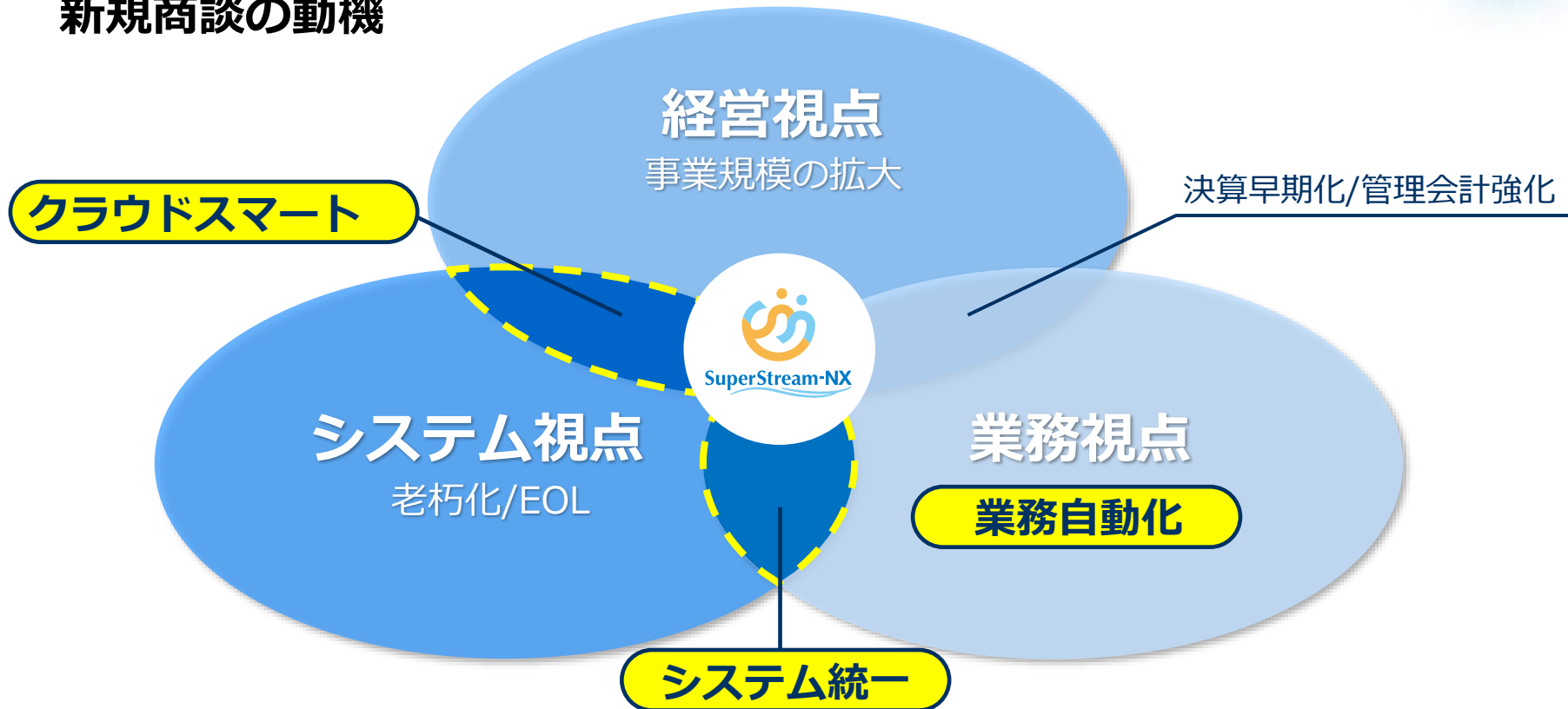
- **レガシーシステム刷新やDX推進のニーズ**は、法制度対応やAI活用ニーズを背景に継続
- **他社製品の標準保守終了（EOL）**を契機に、リプレイス需要は継続

## 主要トピックス

- **新リース会計基準対応**（2027年4月1日以降に開始する事業年度から強制適用）
- **手形・小切手の紙媒体廃止**（2026年度末（2027年3月末）まで）
- **社会保険106万円の壁**（2026年10月に撤廃）



## 新規商談の動機

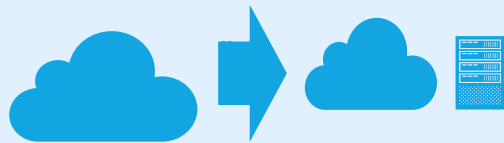


## クラウドスマート

☑ システム要件に応じた最適環境を選択

☑ セキュリティ、コンプライアンスを重視し選択

☑ 変化するビジネスニーズや市場環境に柔軟に対応



ファースト

スマート

## システム統一

☑ グループ会社のシステムを統一することでコスト削減

☑ グループ会社の業務を標準化

☑ マスタ定義を統一し、精度を高めた決算早期化



## 業務自動化

☑ AIによりERPの在り方も変化  
今まで以上に自動化が注目

☑ ペーパーレスは浸透、DX/BXを意識しデジタル化加速

☑ シームレスなデータ連携を構築



# 2025年度営業活動のご報告 導入実績（単年度・累計）



単年度導入社数

310社

うち上場企業 4社  
(2025年1月～2025年12月)

1995  
GL

1999  
CORE

2009  
NX

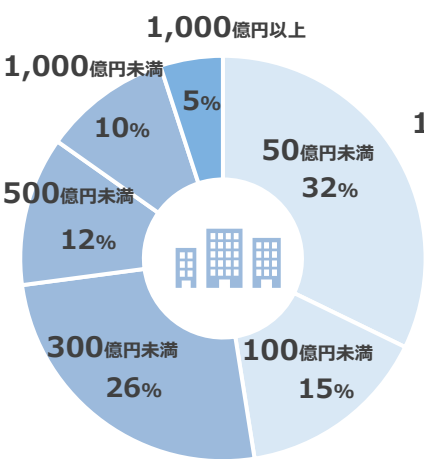
2017  
NX V2

累計導入社数

11,315社

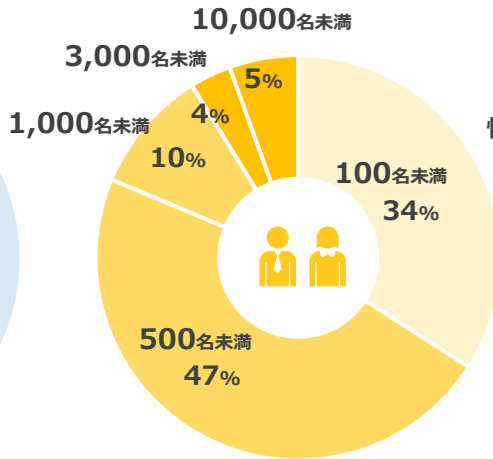
うち上場企業 862社  
(2025年12月末時点)

# 2025年度営業活動のご報告 導入実績の傾向



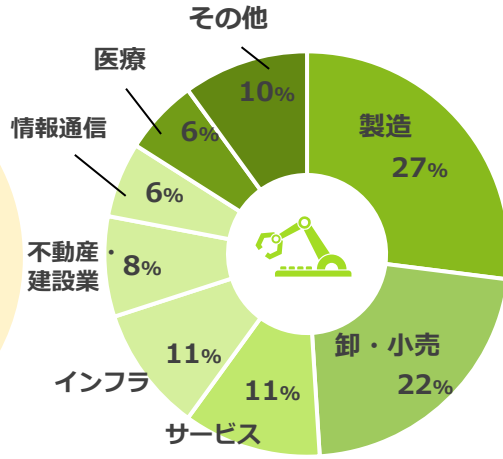
年商帯

- グループ展開導入が多く、50億未満の導入数が増加
- 50億～300億規模は会計・人給単独検討が中心、300億以上は周辺含めた統合検討が増加
- 1,000億以上では、首都圏以外の導入比率が増加



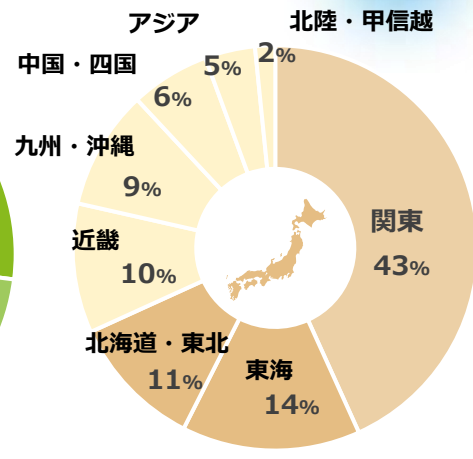
従業員数

- エンゲージメント向上を支える人事管理の検討でニーズ増加（500名未満の会社で採用）
- 勤怠の提案・導入体制の整備が進み、人給・勤怠含むトータル提案が増加
- 人給BPOに加え、会計領域におけるBPO検討も増加傾向



業種

- 製造業ではクラウド化のニーズに対し、柔軟に運用できるNX Cloudが評価
- 小売業ではDX推進を背景に、会計領域以外の基幹提案が拡大
- 不動産ではDX推進や制度対応を背景に、新リース含めた検討が増加



地域

- 全国的に案件ニーズは存在するが、パートナーリソースは都市部偏重の傾向
- 首都圏以外でDX進展による検討増加を見越し、パートナーの拠点拡充が進み、実績が増加
- BCDR対策やセキュリティ要件を背景に、SaaS案件がさらに増加

## 新規テクニカルパートナーさま

株式会社ベルテックス さま



ベルテックスは豊富な経験と技術力を  
活かしシステムのコンサルティング、  
導入支援、そして保守・運用を通じて、  
お客さま業務の効率化及び最適化を実  
現いたします

エコー電子工業株式会社 さま



データドリブン経営を実現するため、  
データ利活用の企業文化づくりとDX 推  
進を伴走支援し、可視化と分析を通じて  
経営の意思決定高度化に貢献します

## 事例公開：5件（公開順）



キッセイコムテック(株)さま  
導入：パートナーさま自社導入

人事管理	給与管理
FieldHR	GM

情報通信業／100～500名

諸届のワークフロー化により戦略的人事に  
時間を割くための効率化を実現  
実担当者の業務を月11時間削減



(株)イノメディックスさま  
導入：鈴木シンワート(株)さま

統合会計	手形管理	電債OP
証憑管理 e文OP	AI-OCR	
人事管理	給与管理	

卸売・小売業／500～1,000名

ユーザーにやさしい機能で業務効率化に貢献  
外部システムとの連携や必要な機能を網羅



(株)フジトランス コーポレーションさま  
導入：NECソリューションイノベータ(株)さま

統合会計	手形管理	電債OP
固定資産	GM	NX Connect
人事管理	給与管理	

運輸業／1,000～3,000名

データドリブン経営の基盤を整備し、  
法制度改正への柔軟な対応も実現

## 事例公開：5件（公開順）



(株)ウエニ貿易さま

導入：キヤノンマーケティングジャパン(株)さま

統合会計

GM

製造・卸売・小売業／500~1,000名

グループ経営管理により  
経営意思決定プロセスを支援  
ブラックボックス化を解消し、  
正確かつ効率的な業務を実現



モランボン(株)さま

導入：キヤノンマーケティングジャパン(株)さま

統合会計

手形管理

固定資産

電債OP

製造・卸売・飲食店／500~1,000名

使って気づく“使い勝手の良さ”が  
業務効率化の武器に  
データ抽出含めた使い勝手の効果を実感、  
業務効率化に貢献

SuperStream導入事例累計

# 50社超！



ご協力  
ありがとうございます



ブランド  
強化

パートナーさまの  
ビジネスに  
具体的に貢献

エコシステム  
拡大

技術支援

製品サービス

SuperStream

「会計・人事を変える」 もっとやさしく、もっと便利に、もっと楽しく



ブランド  
強化

パートナーさまの  
ビジネスに貢献

エコシステム  
拡大

技術支援

製品サービス

SuperStream

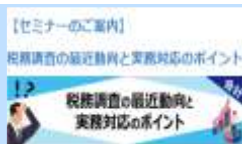
「会計・人事を変える」 もっとやさしく、もっと便利に、もっと楽しく

## ● 6つの施策を軸に活動、市場認知度向上

1 SSForum



2 実務セミナー



3 ホワイトペーパー



4 各種セミナー



5 リスティング広告



6 コラム



## ● 市場ニーズの理解と製品への反映

製品要望検討会



NXCloud強化



SSForum

各種セミナー

主催セミナー

- 日経オンラインセミナー
- 企業成長を加速させる事業計画・予算とは？
- 共想共創フォーラム
- SuperStreamフォーラム2025
- 新リース会計基準 リースの識別方法について徹底解説
- 新リース会計基準適用対応に待ったなし！

共催セミナー

名刺 1,052枚

105名/85社

192名

433名/359社

173名/118社

159名/105社

興味関心が高いテーマ AI活用 新リース会計基準

## 各種セミナー

共催セミナー

株式会社レイヤーズ・コンサルティングさま  
プライマル株式会社さま

『データドリブン経営で加速する経営管理DX』

インテグラート株式会社さま

『新規事業でも既存事業でも生かせる将来予測の考え方・進め方』

株式会社ユニリタさま

『SuperStream-NX とRanabaseが実現する"業務の質"向上への道』

勤次郎株式会社さま

『2027年、その総務・人事の業務は続けられますか？』

BIPROGY株式会社さま

『デジタル給与って何がいの・・・？』

キャノンマーケティングジャパン株式会社さま

『炭素会計ってなに？有報担当者のためのやさしい入門』

パートナー  
主催セミナー

## 主なテーマ

- 導入事例からの課題解決
- 新リース会計基準への対応
- 経理業務 × データ連携 による業務効率化

パートナーさまの強みを活かし、お客さまに“価値ある”セミナーを共催

## 実務セミナー

## 製品要望検討会

### ■ 実務セミナー 8回開催

1,140名/635社

新たな試みとしてクロスセルパートを設定し、追加案件の発掘に寄与

### ■ SSUC要望検討会

2025

17名 (14社) 参加

ハイブリッド開催

2026

12名 ( 8社) 参加

リアル開催、SSUC動画収録を実施



### ■ Professional資格者向け要望検討会

2025

7名 参加 (アンケート回答 8名)

2026

9名 参加 (アンケート回答15名)



## ユーザーさま、パートナーさまの声をより広く収集



## ① ISO27017認証の取得完了（ISO/IEC 27001（ISMS）の枠組みにクラウド特有のセキュリティ管理策を追加した国際規格）

### SuperStream-NX Cloudの信頼性向上

・パートナーさま・エンドユーザーさまへのメリット

- ①セキュリティ水準が客観的に担保
- ②委託先審査や調達手続きの負担が軽減

・次ステップとしてSOCレポート取得の準備を開始

ISO27017認証更新とあわせて、年内にSOC1、2のTYPE1、2を取得予定



ISO27017

SOC1、2

TYPE1

SOC1、2

TYPE2

# 2025年度営業活動のご報告 ブランド強化 (SuperStream-NX Cloudサービス拡充)



2025年  
11月1日～

## ②DB接続追加サービス

運用の利便性強化と提案の容易性向上

- ・標準30テーブル。追加50テーブル毎に有償拡張可
- ・ネットワークサポート強化
- ・サポート体制を構築、要件によりネットワークサービスの提案も可

50テーブル

240,000円 (年間)

## ③ファクタリングシステム

2025年  
8月1日～

3行統一版リリースの提供開始

- ・MUFG版・SMBC版・みずほ版の同時利用可能
- ・Public Cloudの利用可能

基本

120,000円～ (年間)

ユーザー

30,000円～ (年間)

## SuperStream-NX Cloud

2025年  
12月1日～

## ④デモ環境提供

最新バージョンの環境をご提供

- ・長期/短期で選べる利用プランをご用意
- ・オプション製品提案のきっかけに
- ・統合会計・固定資産管理、その他オプションを用意

デモ用

180,000円 (1ヶ月)

社内教育用

1,200,000円 (年間)

## ⑤勤怠管理拡販

2025年  
6月1日～

勤怠管理単独販売/検証環境提供開始

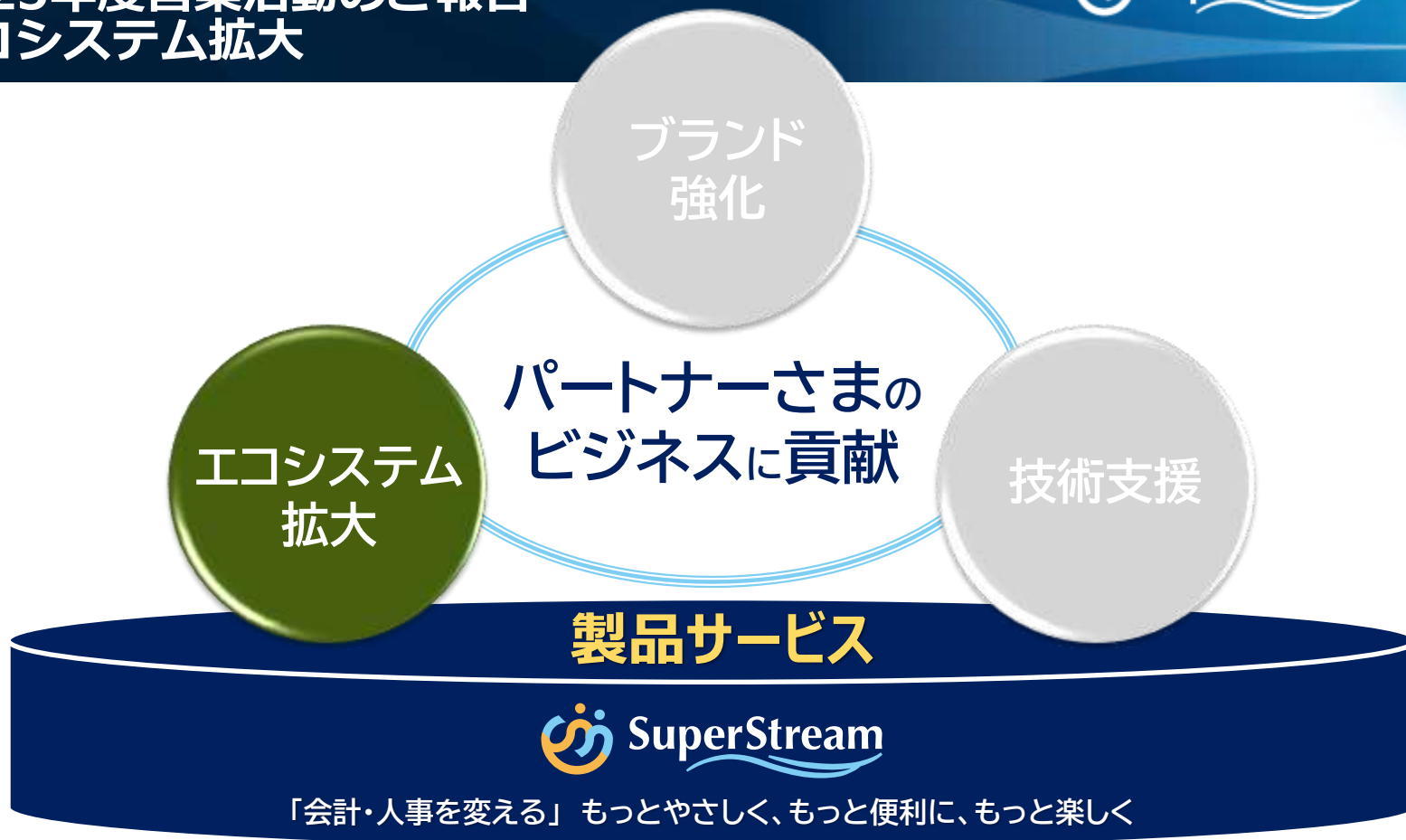
- ・給与管理の利用なしでも勤怠管理の販売可能
- ・勤怠管理・工数管理が50ユーザまで利用可能

単独販売

480,000円～ (年間)









検証環境

90,000円 (年間)



### 新規アライアンス製品

[期間] 2025年1月～2025年12月

	<b>Bakuraku</b>	法人支出管理システム	(株)LayerX
	人事・労務・給与計算 アウトソーシング	人事・労務・給与計算アウトソーシ ング	(株)BOD
	<b>DeRISK</b>	経営管理システム	インテグラート(株)
	<b>FSGen</b>	決算資料自動生成ソリューション	(株)ニーズウェル
	<b>GooooN</b>	人事評価システム	(株)ビジネスネットコーポレーション
	<b>カオナビ</b>	タレントマネジメントシステム	(株)カオナビ
NEC 経理支援ソリューション	<b>NEC経理支援ソリューション</b>	経理支援ソリューション	NECソリューションイノベータ(株)
	<b>ez-PCLogger</b>	PCログオン&ログオフ情報収集	(株)日本ダイナミックシステムズ
	<b>Scalebase</b> Scalebaseペイメント	販売管理システム 請求・決済システム	Scalebase(株)

### SAF製品ラインナップ<sup>®</sup> (基幹・会計周辺・その他アクセサリ)

#### 基幹

- HOUSING CORE

#### 販売管理

- ZACEnterprise
- MA-EYES
- InfiniOne
- TRADING
- WorkVision販売管理
- Scalebase / Scalebaseペイメント

#### 資金管理

- COURAGEUX
- WIMS借入金管理
- Navio外貨建債権債務管理
- Victory-ONE

#### 申告

- 達人シリーズ
- ASP1000R
- e-TAXグループ通算
- e-TAX償却資産

#### 連結会計

- Btrex
- STRAVIS
- eCA-DRIVER
- DivaSystem

#### 資産管理

- Assetment Neo
- Convi.BASE
- 物品管理システム

#### ワークフロー

- NCIWF
- WiMS
- AgileWorks
- TeamSpirit
- WebPerformerWf
- EXPLANNER/FL II
- Create!Webフロー

#### 予算編成

- BzPLAN WE
- Workday Adaptive Planning

#### 手形

- Powerfulテッチャン
- 発行くん for SuperStream-NX

#### 経費精算

- HRMOS経費
- Ci\*X Expense
- Traveler's WAN
- MAJOR FLOW Z KEIHI
- Spendia
- 楽楽精算
- J'sNAVI NEO

### 統合会計ソリューション



#### 生産・原価

- mcframe
- R-PiCS NX
- WorksPro
- ActualPro II
- Kj-1
- OBPM Neo

#### 経営分析

- Attack Board
- BizForecast
- AVANT Cruise
- Oracle Cloud EPM Planning
- FSGen
- Sactona
- VisualizationVer.2
- DeRISK

#### データ連携

- xoBlos
- デジピタ!
- TIS会計自動仕訳エンジン
- NISMAIL
- EDI-Master TRAN for ANYS

#### 電子帳票

- DataDelivery
- Papes
- Fleekform
- Report Viewer II
- 快速サーチャーGX
- 活文 Report Manager
- ReportFiling
- paperlogic
- ClimberCloud<sup>®</sup>
- TransFax
- @Tovas

#### その他

- OBPM Pro (PRJ管理)
- F.ACE
- TonerSaver
- BtoBプラットフォーム受発注
- BtoBプラットフォーム請求書
- NEC経理支援ソリューション
- CELF
- EVEFA
- SuperHospital
- PROCURE SUITE
- Ranabase
- Bakuraku

## SAF製品ラインナップ（人事給与周辺）





ブランド  
強化

エコシステム  
拡大

パートナーさまの  
ビジネスに貢献

技術支援

製品サービス

SuperStream

「会計・人事を変える」 もっとやさしく、もっと便利に、もっと楽しく

## S S 技術支援部の発足

- パートナーさまに対する技術支援の強化を目的
- 従来の営業窓口より専門的で迅速な支援を実現

### S S 営業支援課



#### 案件発掘・獲得支援

- ✓ 新規案件獲得に向けた提案支援
- ✓ 既存顧客からのアップセル提案支援
- ✓ パートナーさまの専門ソリューションの活用提案
- ✓ セミナー開催支援、講師対応

### 製品技術情報の提供

- ✓ 税制改正、トレンド情報等の提供
- ✓ 製品の機能説明と運用ノウハウの提供
- ✓ SuperStreamデモサイトの企画・運営

### S S 技術支援課

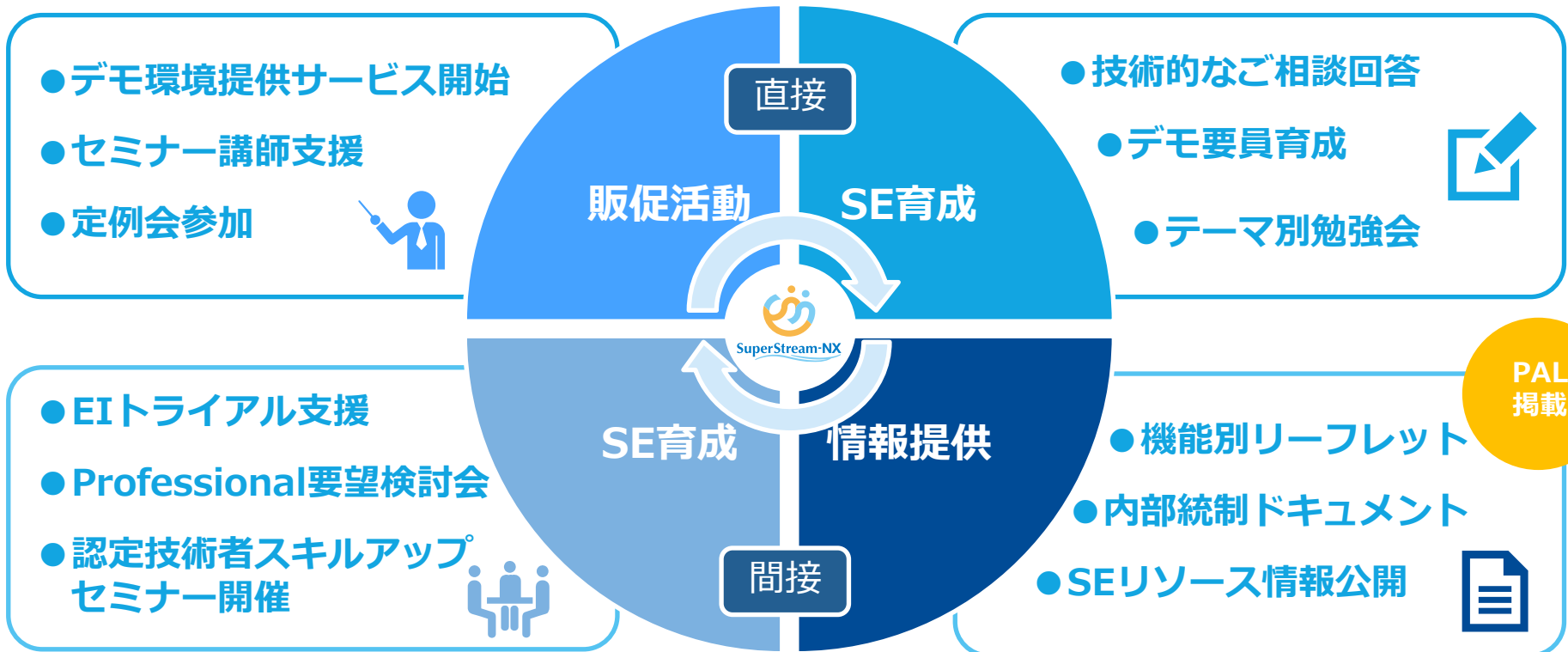


#### SE支援・育成

- ✓ パートナーさまSE体制の強化
- ✓ ご提案・導入支援中案件の技術的フォロー
- ✓ 新機能・改善機能の説明、構築ノウハウの提供
- ✓ 技術的なご相談に対する回答



## SS技術支援部の活動報告

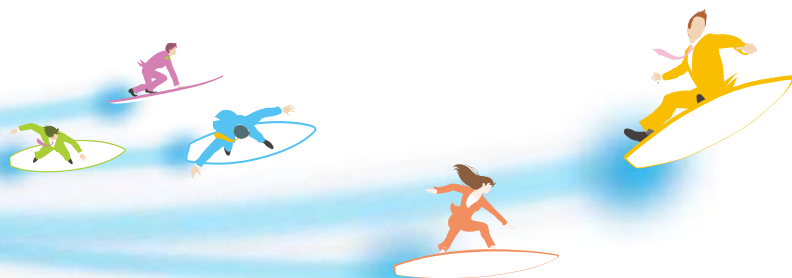


PAL  
掲載



04 2025年度営業活動のご報告および2026年度活動

# 2026年度営業活動





# 2026年度営業活動



エコシステム  
拡大



ブランド  
強化



サポート力  
拡充

パートナーさまのビジネスに具体的に貢献

製品サービス



会計・人事を変える もっとやさしく、もっと便利に、もっとクリエイティブに！



エコシステム  
拡大



ブランド  
強化



サポート力  
拡充

パートナーさまのビジネスに具体的に貢献

製品サービス



会計・人事を変える もっとやさしく、もっと便利に、もっとクリエイティブに！

## ブランド強化とは・・・

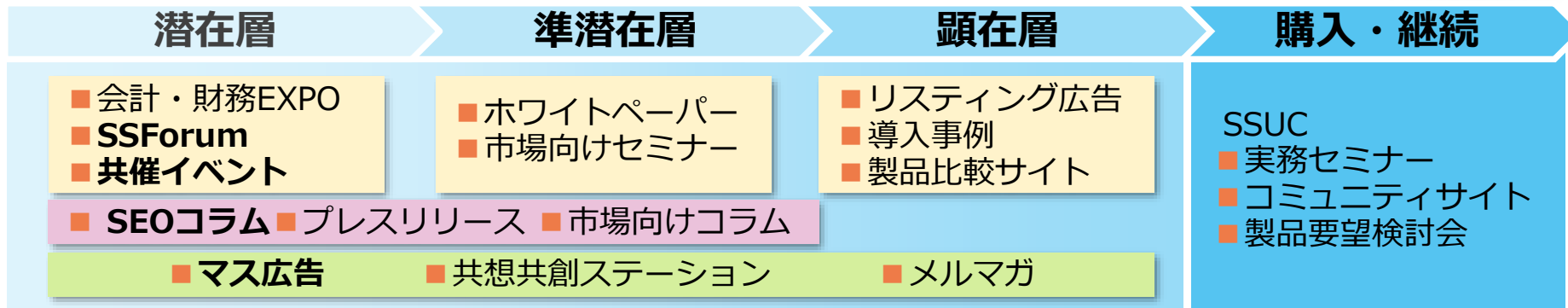
既存のブランド価値をさらに高め、  
市場での競争優位性を揺るぎないものにするための戦略的な取り組み

## SuperStreamのブランド強化とは・・・

パートナーの皆さまと一緒に  
SuperStreamの認知度を向上させ、  
ブランド価値を高める為に、競争優位性を  
保つ製品、サービスを提供



2026年 新規、改善してチャレンジする施策：太字



## マス広告

外部メディアの利用

## SSForum

SuperStream  
フォーラム  
2025

経営判断を支える  
バックオフィスDX

2025 9/17 WED 10:00 - 17:00  
オンライン/セミナー併催

## 共想共創ステーション

GUNZE GUNZE

Butterfly Effect Archives  
共想共創の歩み

2025年開催のバッチオフィス共創イノベーションカンファレンス  
開催・録画映像と「SSUC」の発展

## SEOコラム

第1回 AIの普及と人事業務の効率化

# 認知度向上 と 商談機会の創出



エコシステム  
拡大



ブランド  
強化



サポート力  
拡充

パートナーさまのビジネスに具体的に貢献

製品サービス



会計・人事を変える もっとやさしく、もっと便利に、もっとクリエイティブに！

## SuperStreamを中心にエコシステムを形成





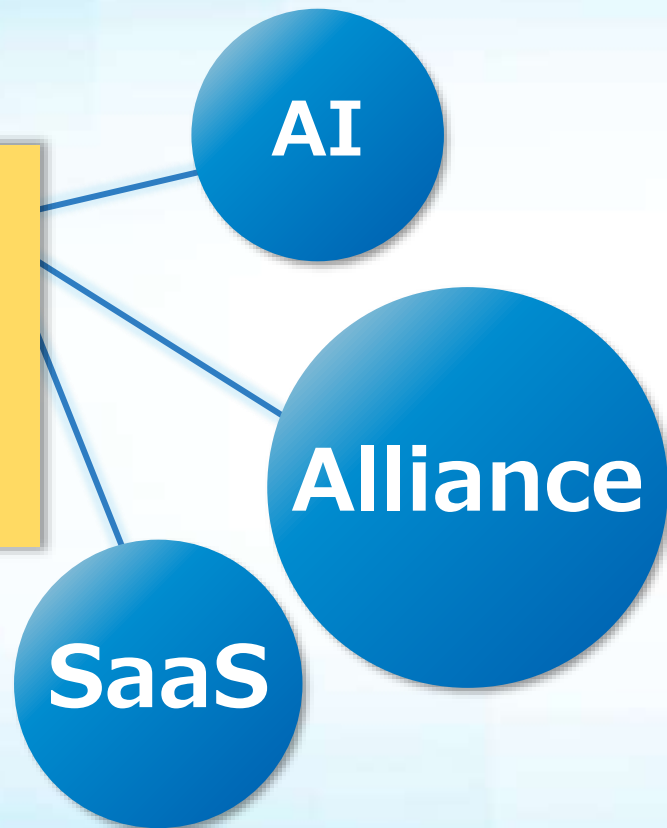
## 価値あるエコシステム拡大に向けた取り組み

### 今後のSuperStream

- ・ Cloud / SaaSとの標準的な連携が容易に
- ・ 外部サービス/iPaaSとの接続性向上
- ・ 将来のAIエージェントが扱えるMCP対応
- ・ パートナーによる拡張/価値創出の領域拡大

### 現在のSuperStream

- ・ SOAPベースの連携
- ・ Cloudサービス同士の疎結合連携に制約
- ・ 外部SaaS/自動化サービスとの連携拡張に手間





エコシステム  
拡大



ブランド  
強化



サポート力  
拡充

パートナーさまのビジネスに具体的に貢献

製品サービス



会計・人事を変える もっとやさしく、もっと便利に、もっとクリエイティブに！



パートナーさまが  
顧客対応に集中で  
きる基盤づくり



## デモ・検証環境ご提供

- ✓ 実環境に近いCloudでトライアル
- ✓ 勤怠管理の内部検証が可能



## 市場情報の活用/提供

- ✓ 競合製品の動向をキャッチ
- ✓ 市場動向を提案と戦略に反映



## エバンジェリスト育成

- ✓ 製品を熟知した専門人財を育成
- ✓ 知見共有と後進育成の準備

## AIを活用してパートナーさまに市場と競合製品の情報をご提供

市場動向や競合製品の公開情報を定点観測し継続的にご提供。製品情報だけでなく、情報収集でもパートナーさまへのビジネス支援を強化

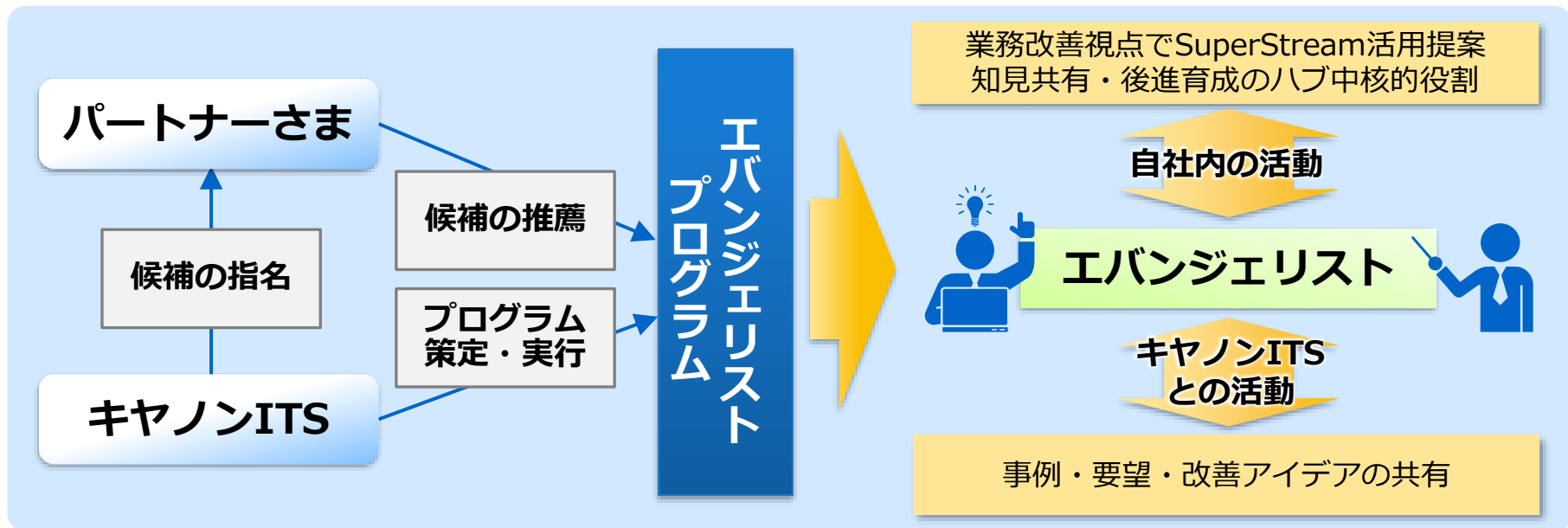


パートナーさまがお客さま対応に注力できるように情報発信を強化します

パートナーさまからのフィードバックを次の情報発信に活かします

## SuperStream エバンジェリストプログラム

パートナーさまの現場で培われた知見を活かしながら、SuperStreamビジネスの持続的な成長を支える  
人財の育成と価値創出を目指す取り組み





エコシステム  
拡大



ブランド  
強化



サポート力  
拡充

パートナーさまのビジネスに具体的に貢献

製品サービス



会計・人事を変える もっとやさしく、もっと便利に、もっとクリエイティブに！



## 固定資産管理 スケジュール

2027.4.1

新リース会計基準  
適用開始

2027年4月1日以後、  
開始する事業年度から適用

2026.12

SuperStream-NX (V2.9)

新リース会計基準対応  
フェーズ 2

新規帳票・その他  
リース機能追加

2026.6

SuperStream-NX (V2.9)

新リース会計基準対応  
フェーズ 1

新リース会計基準の  
必要要件に対応

2026.4

固定資産管理

JIIMA認証取得 電子帳簿ソフト法的要件認証

2024.12

新リース会計基準対応  
影響額試算ツール 提供

2024.9.13

新リース会計基準 公表

## リース資産判定を実施するAI新サービスをご提供（新リース会計基準に準拠）

### 移行フェーズ

契約書PDFの新リース判定結果と判定根拠をCSV出力（2026年度中）



契約書



### AI新サービス

OCR  
AI読取

新リース  
AI判定

判定結果  
CSV出力



判定結果・根拠

新基準の強制適用に向けて大量の契約書を確認するニーズにお応えする期間限定サービス

### 運用フェーズ

契約書からリース資産登録までをシームレスに連携



契約書



### AI新サービス

OCR  
AI読取

新リース  
AI判定

リース資産  
連携

構想の実現にご協力いただけるパイロットユーザーを募集予定  
（お手元の契約書や契約管理システムでいち早く連携可）



SuperStream-NX  
固定資産管理  
システム



契約管理

「業務効率化」から「意思決定支援」への価値転換を狙い、  
グループ経営管理の標準ボードを拡充。  
標準ダッシュボードを最新化し、市場ニーズに即したボードを追加



## 新規ご提供ボード（予定）

経営指標ダッシュボード

採算悪化ポイント  
(顧客/製品別) 分析ボード

予算超過アラート分析ボード

予算進捗分析ボード

見込分析ボード

シミュレーション/  
シナリオ分析ボード

異常値検出分析ボード

- ✓ 上記は新規ご提供対象となるボードの予定
- ✓ 対象ボード数は会計15、人給8、合計**23**ボード  
(2026年6月以降提供予定)

## 保守・導入フェーズでのe-Learningツール（LMS）の活用で “速く・軽く・質は高く”

### 背景

- クラウド導入拡大
- 小規模企業商談の増加
- リソース不足

### 狙い

- SIコスト競争力の維持
- 導入品質の安定化
- 新たな付加価値の創出

### 個社プラン新設



個別案件でのご提案に  
活用ください

ユーザー数	提供価格
5ユーザー	50万円
10ユーザー	80万円
30ユーザー	180万円
60ユーザー	300万円

2026年6月から提供開始予定

### ユーザーさま



- 事前学習での製品理解促進
- プロジェクト参画意識の向上

### パートナーさま



- 製品説明工数の削減
- 導入作業のスピードアップ

### プロジェクト



- 要件定義/Fit & Gapの効率化
- テスト、教育工程の短縮

# 「VOC戦略」 × 「AI機能の追加」 で実現するお客さまの声を起点とした製品強化

## VOC戦略

Rings・SSUC要望検討会・Professional要望検討会、  
製品要望ボタン・弊社顧客ロイヤリティ調査などを通じ、  
お客さまの声(VOC)を日々収集しています

多く寄せられているのは、マニュアルに関する内容  
**「必要な情報にすぐ辿り着けない」**  
**「もっと直感的にわかるようにしてほしい」**



## AI機能の追加

人手不足や法制度対応の高度化を背景に業務効率化と  
付加価値向上を実現するAI機能の搭載が不可欠

**「AIを活用して業務を支援してほしい」**  
**「問い合わせや確認をもっと手軽にしたい」**  
といったAI機能への期待も高まっている

**2026年内にAIアシスタントをリリース予定**



## ブランド強化

マス広告、オウンドメディアでのブランディングを強化  
認知度向上と商談機会を創出



## エコシステム拡大

SuperStreamを起点として、パートナーの皆さまの  
ビジネス拡大に貢献出来るエコシステムを拡大



## サポート力拡充

利用しやすい製品環境や市場情報の提供と  
人財の育成により、パートナーさまが顧客対応に  
集中できる基盤を作成



# バックオフィス部門の更なる活躍と企業成長へ貢献

会計・人事を変える

もっとやさしく、もっと便利に、もっとクリエイティブに！

 SuperStream 30th





05

# SuperStream-NX 新機能のご紹介 と今後の進化



SuperStream開発本部  
本部長 小野 武彦

# パートナーの皆さまへ感謝





# 2026年度活動



エコシステム  
拡大



ブランド  
強化



サポート力  
拡充

パートナーさまのビジネスに具体的に貢献

製品サービス



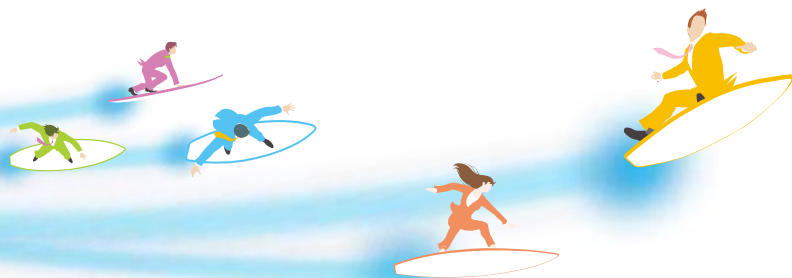
会計・人事を変える もっとやさしく、もっと便利に、もっとクリエイティブに！



05 SuperStream-NX 新機能のご紹介と今後の進化

# SuperStream-NX 2026年版のご紹介

- SuperStream-NX 統合会計 Ver 2.9.0 -



## SuperStream-NX 統合会計

### 2026年版で提供する新機能のご紹介

 Professional要望検討会

#### 「残高検索」



- 複数の残高検索機能を統合し、利便性を向上させた「残高検索」機能
- 取引先コード、機能コード、プロジェクトコードや予算・外貨といった複数の要素を横断した検索が可能となり、出力項目も運用に合わせて任意に設定できます

 Professional要望検討会

#### 「外部データ取込CSV作成ツール」



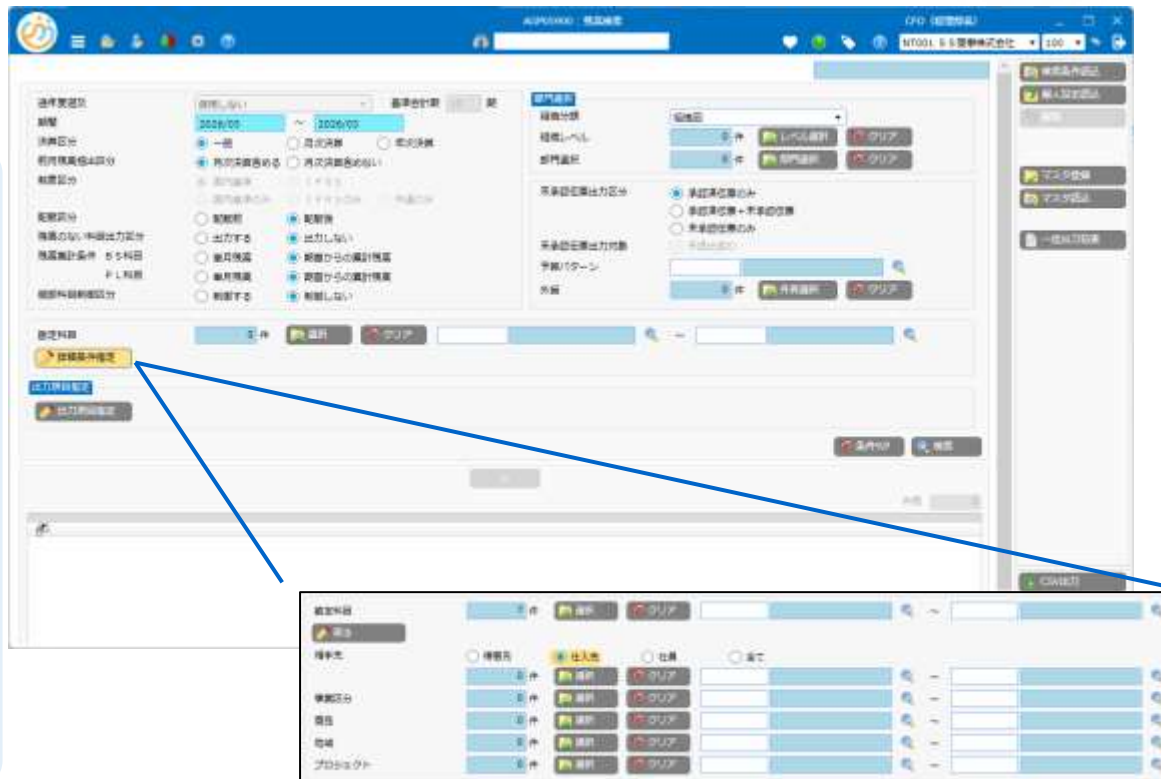
- SuperStream-NX 統合会計にて取り込める各種伝票の取込用フォーマットCSVを簡易に作成するExcelツール



## SuperStream-NX 統合会計

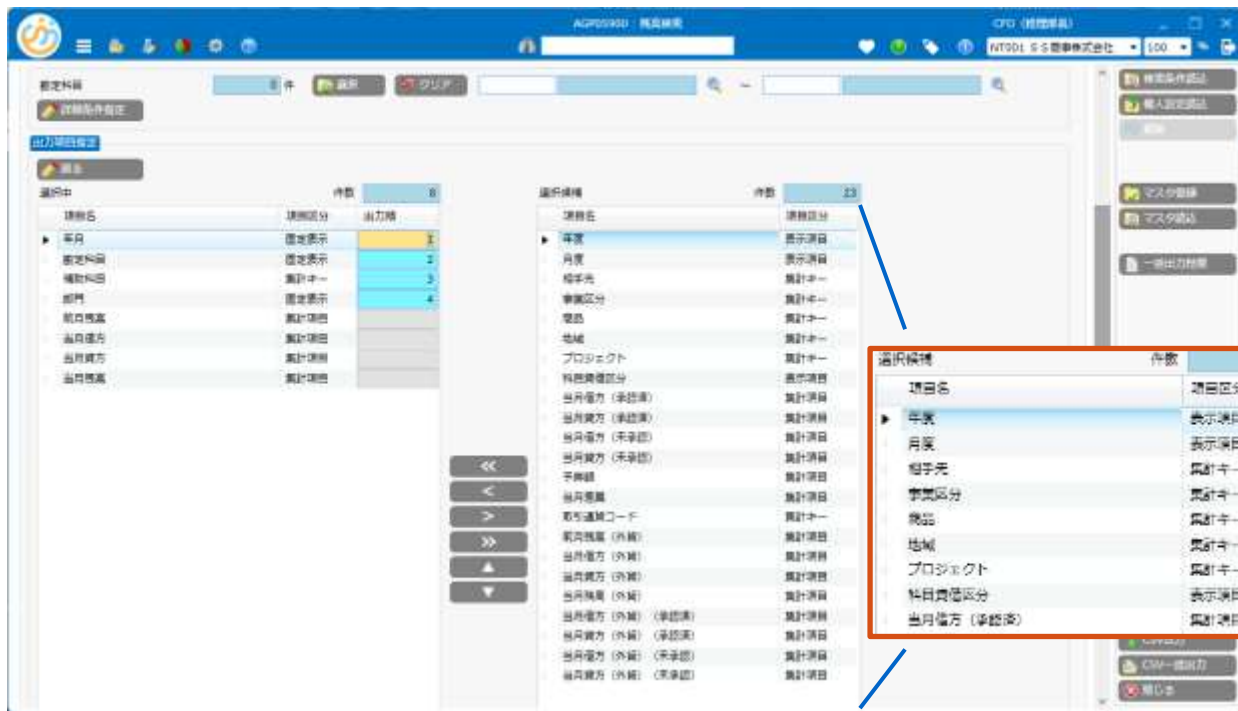
### 「残高検索」機能のご紹介

- ✓ 科目別、補助科目別、部門別、機能別、プロジェクト別、相手先別の各残高を、**任意に設定した出力項目**で検索、集計が可能
- ✓ **会計期を跨いだ**検索が可能
- ✓ **残高検索実行ツール**も用意しています  
バッチによる実行も可能
- ✓ **検索条件の保存**が可能
- ✓ 保存された検索条件を**一括実行**が可能



## SuperStream-NX 統合会計

### 「残高検索」機能のご紹介



項目名	項目区分
年度	表示項目
月度	表示項目
相手先	集計キー
事業区分	集計キー
拠点	集計キー
プロジェクト	集計キー
科目階層区分	表示項目
当月借方 (承認済)	集計項目
当月貸方 (承認済)	集計項目
当月借方 (未承認)	集計項目
当月貸方 (未承認)	集計項目
手帳簿	集計項目
毎月借額	集計項目
毎月貸額	集計項目
毎月借方 (外貨)	集計項目
毎月貸方 (外貨)	集計項目
毎月借方 (外貨)	集計項目
毎月貸方 (外貨)	集計項目
毎月借方 (外貨)	集計項目
毎月貸方 (外貨)	集計項目
毎月借方 (外貨)	集計項目
毎月貸方 (外貨)	集計項目

- ☑ 出力項目を目的にあわせて自由にカスタマイズが可能

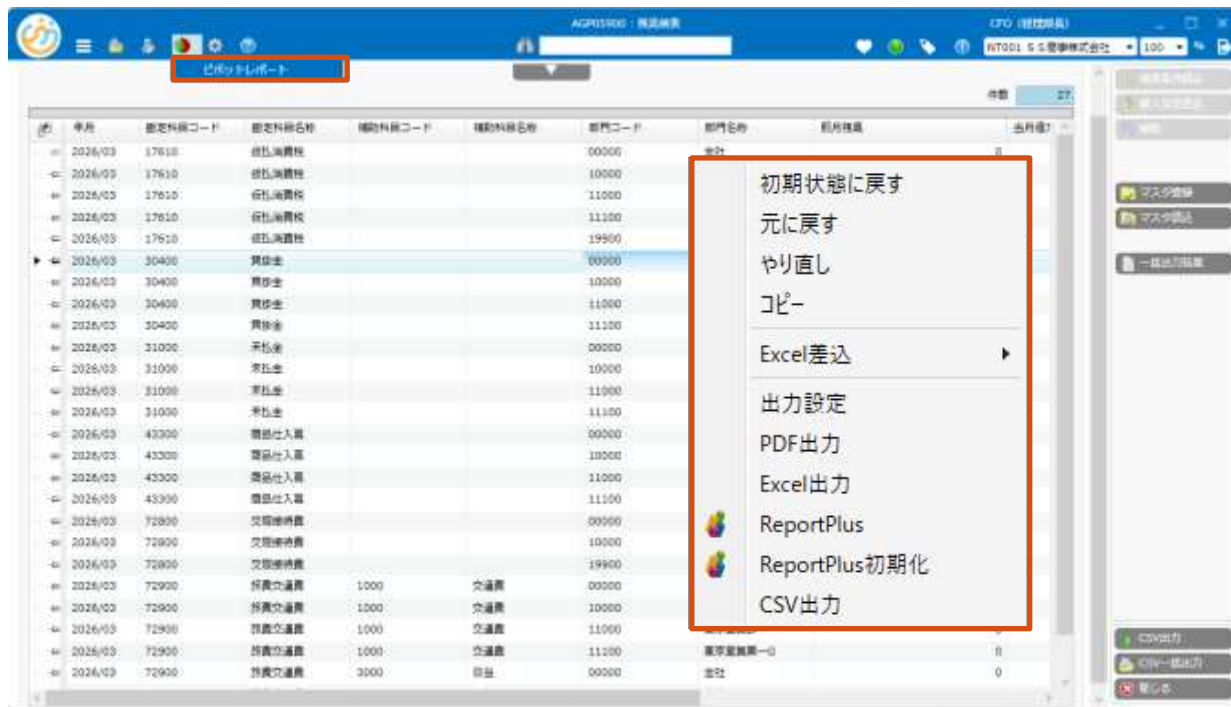


- ☑ 集計キーを選択することにより、より柔軟な集計を実現

# SuperStream-NX 2026年版 (Ver.2.9) の新機能

## SuperStream-NX 統合会計

### 「残高検索」機能のご紹介



The screenshot shows the SuperStream-NX software interface. A pivot table is displayed with columns for '年月' (Year/Month), '勘定科別コード' (Account Code), '勘定科別名称' (Account Name), '補助科別コード' (Sub-account Code), '補助科別名称' (Sub-account Name), '部門コード' (Department Code), '部門名称' (Department Name), '前月残高' (Previous Month Balance), and '当月残高' (Current Month Balance). A context menu is open over the table, listing the following options: '初期状態に戻す' (Reset to initial state), '元に戻す' (Restore), 'やり直し' (Redo), 'コピー' (Copy), 'Excel差込' (Excel Paste), '出力設定' (Output Settings), 'PDF出力' (PDF Output), 'Excel出力' (Excel Output), 'ReportPlus' (ReportPlus), 'ReportPlus初期化' (ReportPlus Initialization), and 'CSV出力' (CSV Output). The 'Excel差込' option has a right-pointing arrow.

- ☑ 検索された結果は、従来通り Excelへの出力が可能



- ☑ ピボットレポート、ReportPlusへ出力し多様な分析への活用も可能



## SuperStream-NX 統合会計

### 「残高検索」機能のご紹介

従来は出力できなかった**取引先別外貨残高**なども出力項目の組み合わせで検索・出力が可能

#### ・科目別相手先別残高表

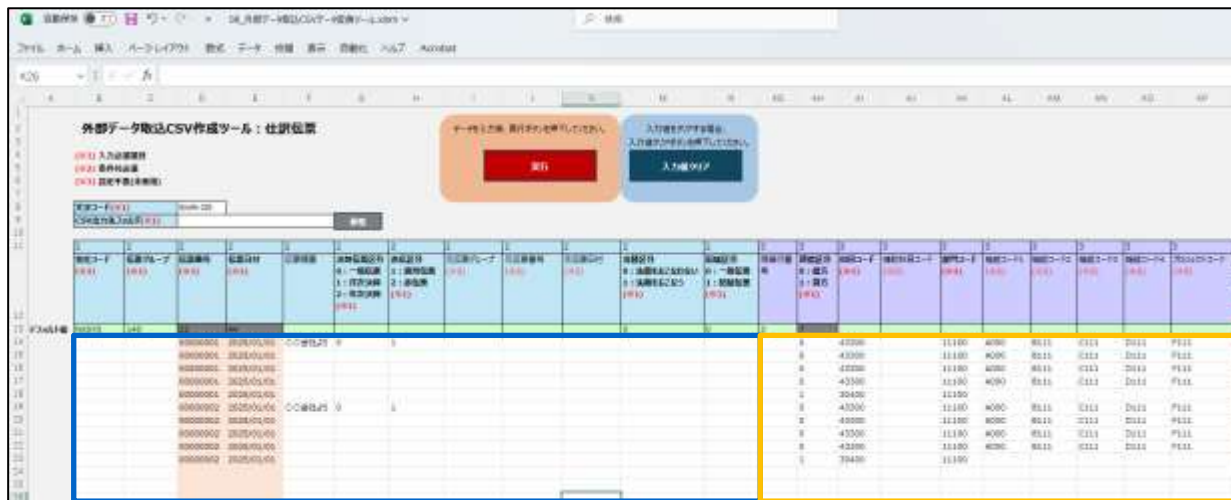
科目別相手先別残高表											
部門	全社		勘定科目		売掛金(外貨)						
							<input checked="" type="radio"/> 円	<input type="radio"/> 千円	<input type="radio"/> 百万円	件数	3
▶	勘定科目	勘定科目名	相手先	相手先コード	相手先名	前月残高	当月借方	当月貸方	当月残高		
▶	13510	売掛金(外貨)	得意先	5002	B.B.Inc	1,743,962,000	158,542,000	0	1,902,504,000		
▶	13510	売掛金(外貨)	得意先	5007	Cosmit of Milano	8,370,780,000	760,980,000	0	9,131,760,000		
▶	勘定科目計					10,114,742,000	919,522,000	0	11,034,264,000		

#### ・残高検索

▶	年月	勘定科目コード	勘定科目名称	相手先コード	相手先名称	前月残高	当月借方	当月貸方	当月残高	取引通貨コード	前月残高 (外貨)	当月借方 (外貨)	当月貸方 (外貨)	当月残高 (外貨)
▶	2017/03	13510	売掛金(外貨)	5002	B.B.Inc	1,743,962,000	158,542,000	0	1,902,504,000	USD	18,700,000.00	1,700,000.00	0.00	20,400,000.00
▶	2017/03	13510	売掛金(外貨)	5007	Cosmit of Milano	8,370,780,000	760,980,000	0	9,131,760,000	EUR	60,500,000.00	5,500,000.00	0.00	66,000,000.00

## SuperStream-NX 統合会計

### 「外部データ取込CSV作成ツール」機能のご紹介



伝票ヘッダ部 伝票番号 + 伝票日付の組み合わせで同一伝票を識別

伝票明細部 明細行数分登録

SuperStream-NX 統合会計にて取り込める各種伝票の取込用フォーマットCSVを簡易に作成

出力文字コードの選択が可能 (Shift-JIS or UTF-8)



#### 出力対象伝票フォーマット

仕訳伝票	債権伝票
支払伝票	入金伝票
経費精算伝票	債権計上伝票
仮払申請伝票	会社間仕訳伝票
債務計上伝票	




## SuperStream-NX 統合会計

### 「デジタルインボイス」機能改善

得意先マスタ・ デジタルインボイス項目対応マスタ	デジタルインボイス用項目の追加	【得意先マスタ】にデジタルインボイス用予備項目を追加 【デジタルインボイス項目対応マスタ】での設定が可能となる改善を実施
デジタルインボイス項目対応マスタ	【デジタルインボイス項目対応マスタ】への パターン追加	「デジタルインボイス項目対応マスタ登録」において複数パターンの登録を可能となる改善を実施
デジタルインボイス一覧	デジタルインボイス一覧の項目追加	受領したデジタルインボイスの「部署情報」にあたる情報を画面に表示するよう機能改善を実施
デジタルインボイス項目対応マスタ・ デジタルインボイス支払伝票作成マスタ	デジタルインボイス送受信項目の追加	デジタルインボイスの送受信項目を追加

## SuperStream-NX 統合会計

### その他主な機能改善

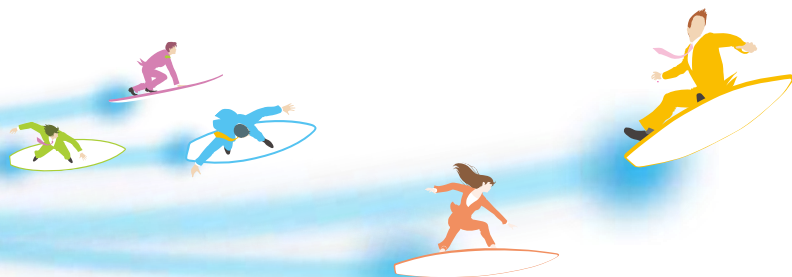
「マスタデータ取込」機能強化	【出カコントロールマスタ】【任意集計科目マスタ】を、「マスタデータ取込」と「マスタデータ取込用データ作成」の対象としました	 Professional 要望検討会
「拡張添付」機能強化	拡張添付時にファイル名が変更されていたが、元のファイル名のまま添付できるよう改善しました	 Professional 要望検討会
「外部データ取込」機能強化	エラー原因を特定しやすいようエラーメッセージに「エラー項目」、「エラー項目値」、「エラー行番号」を追加しました	 SSUC



05 SuperStream-NX 新機能のご紹介と今後の進化

# SuperStream-NX 2026年版のご紹介

- SuperStream-NX 固定資産管理 新リース会計準対応 -



# 新リース会計基準について

## 新リース会計基準とは

- ・ IFRS第16号に基づいた「使用する権利」を重視し、「資産を使用する権利を一定期間にわたり対価と交換に移転する契約又は契約の一部」をリース契約の定義
- ・ 定義の変更に伴って、現行ではリースと判定しなかった契約がリースと判定される他、リースに対する会計上の取り扱いが変わります。

項目	現行リース会計基準	新リース会計基準
リース契約の定義	貸手が借手に合意された期間、特定の物件を使用収益する権利を与える契約	資産を使用する権利を一定期間にわたり対価と交換に移転する契約又は契約の一部 資産の使用を支配する契約をリースと判定する
区分	ファイナンスリース(実質的な分割購入) オペレーティングリース(一定期間の貸借)	ファイナンスリースとオペレーティングリースの区分は廃止
貸借対照表	ファイナンスリースは原則として計上対象 オペレーティングリースは対象外(オフバランス)	リースは「使用权資産」と「リース負債」として原則計上(オンバランス)
損益計算書	賃貸借費用として計上	償却費用と利息費用をそれぞれ計上
経営指標への影響	一部リースは財務諸表の計上対象外となり、資産・負債ともに影響は少ない	リースは原則として財務諸表の計上対象となり、総資産利益率が低下する可能性がある

# 新リース会計基準について

## 現行リース会計基準

### 貸借対照表

<p style="text-align: center;"><b>資産</b></p> <p style="text-align: center;">リース資産 (ファイナンスリース)</p>	<p style="text-align: center;"><b>負債</b></p> <p style="text-align: center;">リース債務</p>
	<p style="text-align: center;">純資産</p>

### オフバランス

オペレーティングリース

## 新リース会計基準

### 貸借対照表

<p style="text-align: center;"><b>資産</b></p> <p style="text-align: center;">リース資産 (使用権資産)</p>	<p style="text-align: center;"><b>負債</b></p> <p style="text-align: center;">リース債務</p>
	<p style="text-align: center;">純資産</p>

### Point



オフバランス処理していた一部リースも原則オンバランス処理

### 損益計算書

<p style="text-align: center;"><b>費用</b></p> <p style="text-align: center;">賃貸借費用</p>
---

### 損益計算書

<p style="text-align: center;"><b>費用</b></p> <p style="text-align: center;">償却費用</p>
<p style="text-align: center;">支払利息</p>

### Point



リース資産に関連する償却費用と、利息費用を計上する

# SuperStream-NX 固定資産管理 新リース会計基準対応

## 固定資産管理 スケジュール

2027.4.1

新リース会計基準  
適用開始

2027年4月1日以後、  
開始する事業年度から適用

2026.12

SuperStream-NX (V2.9)

新リース会計基準対応  
フェーズ 2

新規帳票・その他  
リース機能追加

2026.6

SuperStream-NX (V2.9)

新リース会計基準対応  
フェーズ 1

新リース会計基準の  
必要要件に対応

2026.4

固定資産管理

JIIMA認証取得 電子帳簿ソフト法的要件認証

2024.12

新リース会計基準対応  
影響額試算ツール 提供

2024.9.13

新リース会計基準 公表

### SuperStream-NX 固定資産管理における借手リース会計処理対応内容

	要件	対応概要
リース/サービスの区分	会計処理の指定	<b>リースの入力・取込</b> リース会計処理区分を物件単位で設定できるようにし、同一契約内で「リースを構成する部分」（リース）を売買物件として、「リースを構成しない部分」（サービス）を賃貸借物件として登録できるように対応
		<b>リースの入力・取込</b> 少額資産の自動判定を追加
使用権資産・リース負債の計上	取得価額相当額	<b>リースの入力・取込</b> 税務台帳の取得価額相当額計算区分について「見積現金購入価額と割引現在価値の小さい方」or「割引現在価値」を選択できるように対応
	消費税の計上タイミング変更	<b>リース仕訳データ作成</b> オペレーティングリースの場合、リース取得仕訳では消費税を計上せず、月々の支払仕訳作成時に計上するように対応
使用権資産の償却・利息相当額の配分	残存価額	<b>リースの入力・取込</b> 残価保証額の設定がある所有権移転外ファイナンスリースについて、任意の残存価額が設定できるように対応

### SuperStream-NX 固定資産管理における借手リース会計処理対応内容

	要件	対応概要
リース契約条件の変更	リース契約条件の変更	<b>リースの入力・取込</b> 変更時の項目に「契約条件変更日」を追加 入力された場合はリース契約条件と判断し、変更日以降のリース債務・利息計算を行うように対応
		<b>リースの入力・取込</b> スケジュールの自動作成時、契約条件変更日以前のスケジュールはそのままとし、それ以降のスケジュールを作成するように対応
		<b>リース仕訳データ作成</b> リース契約条件変更仕訳を作成するように対応
		<b>リースの各種帳票</b> 契約条件変更したデータの出力に対応
		<b>契約条件変更一覧表（新規追加機能）</b> リース契約条件の変更前後で変更内容を確認する新帳票を追加
申告調整	申告調整の確認用帳票の追加	<b>リース契約台帳（新規追加機能）</b> 台帳別に減価償却費やリース料を確認出来る新帳票を追加

### SuperStream-NX 固定資産管理における借手リース会計処理対応内容

	要件	対応概要
その他対応	リースの税務台帳対応	<b>リースの入力・取込</b> リースにおいて税務台帳を入力できるように対応し、オペレーティングリースは会計：売買、税務：賃貸借で登録できるよう対応
		<b>リースの各種帳票</b> 税務台帳のデータを出力できるように対応
	使用権資産の取得価額	<b>リースの入力・取込</b> 付随費用やインセンティブ等を明細として入力できるようにし、割引現在価値≠取得価額で登録できるように対応
		<b>固定資産仕訳データ作成</b> 複数明細が存在する場合、本体リース以外は新たに追加する取得貸方科目で仕訳明細を作成するように対応
	リース帳票の強化	<b>リース債務内訳表</b> リース債務、消費税債務、税込リースを5年後まで年度別に出力できるように対応
		<b>賃貸借リース一覧表（新規追加機能）</b> 短期リース、少額リース毎に支払リース料や未払いリース料を出力する新帳票を追加
	年次更新の償却不足調整処理	<b>年次更新</b> 償却額による償却過不足判定ではなく、帳簿価額による償却過不足判定に変更
		<b>別表十六（内訳表）</b> 年次更新の変更に合わせて出力内容を変更

## SuperStream-NX 固定資産管理

### 画面紹介

**新リース会計基準**

適用開始日

少額リース判定  判定しない

少額リース金額  万円

契約番号

**基本情報**

計上日

契約日

リース会社  (株) 勝どき製作所

免税事業者等  対象外

管理単位  東京本社

契約形態  通常リース

契約種類  一次リース  再リース

支払区分  月払  年払

リース開始日  期間  ヶ月

リース終了日

前払有無  有り  無し

前払月数

備考1

備考2

**リース会計情報**

セールアンドリースバック  該当する  該当しない

所有権移転条項  有り  無し

割安購入選択権  有り  無し

特別仕様  該当する  該当しない

中途解約可否  可能  不可

解約不能期間  ヶ月

割引計算利率

消費税率

消費税率切替区分  切替有り  切替無し

新リースを適用する場合、[FA会社方針マスタ登録]画面で適用開始日を設定

リース資産の登録時、リース開始日が適用開始日以降の契約が、新リースの対象となります。

# SuperStream-NX 固定資産管理 新リース会計基準対応

## SuperStream-NX 固定資産管理

### 画面紹介

物件台帳

会計 | 税務 | IFRS

リース科目

リース会社: 1000 通関士ターンの

リース料: 12,500,000

リース会計処理区分:  売買処理  賃貸借処理

✓ 新リースの対象となる物件は、これまで契約台帳単位で選択していた「リース会計処理区分」を、物件台帳単位で選択できるようにしました。  
これにより、「売買処理（リース）」と、「賃貸借処理（サービス）」の物件を、同一契約内で管理できるようになります。

物件一覧

全選択

	物件番号 1	物件番号 2	取引分類判定	会計処理	物件名	月額リース料	物件状態
▶	BKN0001		所有権移転外 F L	売買処理	〇〇機械	200,000	
▶	BKN0001	001	所有権移転外 F L	賃貸借処理	△△費用	4,000	

# SuperStream-NX 固定資産管理 新リース会計基準対応

## SuperStream-NX 固定資産管理

### 画面紹介

会計 税務 IFRS 複写先  会計  税務  IFRS

**リース料情報**

耐用年数	3
月額リース料	200,000
リース料総額	12,000,000
見積現金購入価額	0

維持管理費控除  控除する  控除しない

維持管理費相当額

残価保証有無  有り  無し

残価保証額

**仕訳情報**

リース仕訳パターン	1000	通常パターン
管理部門	11100	東京営業第一-G
固定資産配賦パターン		

リース会計処理区分  売買処理  賃貸借処理

会計 **税務** IFRS 複写先  会計  税務  IFRS

**リース料情報**

耐用年数	3
月額リース料	200,000
リース料総額	12,000,000
見積現金購入価額	0

維持管理費控除  控除する  控除しない

維持管理費相当額

残価保証有無  有り  無し

残価保証額

**仕訳情報**

管理部門	11100	東京営業第一-G
固定資産配賦パターン		

リース会計処理区分  売買処理  賃貸借処理

☑ 契約台帳単位で選択していた「リース会計処理区分」を、物件台帳単位で選択が可能

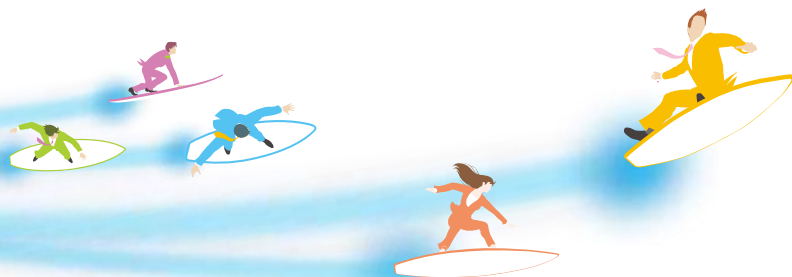
☑ 「売買処理（リース）」と、「賃貸借処理（サービス）」の物件を、同一契約内で管理可能



05 SuperStream-NX 新機能のご紹介と今後の進化

# SuperStream-NX 2026年版のご紹介

- SuperStream-NX 人事管理・給与管理 -



## SuperStream-NX 人事管理・給与管理

プロダクト	機能名	機能概要
NX人事管理 NX給与管理	【電子申請】雇用保険届書データ作成	[【電子申請】雇用保険届書データ作成]の「被保険者資格喪失届(離職票交付あり)」に、入力項目として「賃金に関する特記事項」および「賃金に関する特記事項(続紙用)」を追加する。また、当該項目を含めて電子申請可能とする。

**今年もリアルタイムで進行する、法改正対応に注力**

# 今後の法改正対応計画（予定）

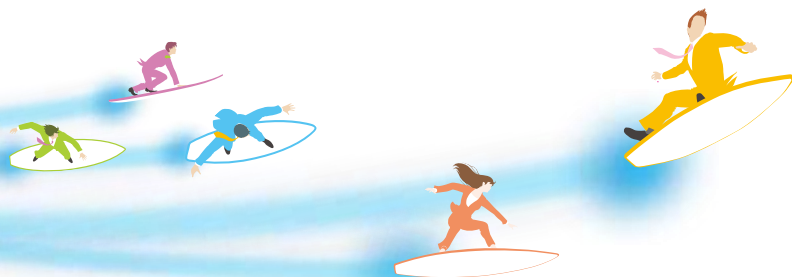
対象法令・通達等	種別	改正概要
令和5年度 税制改正 (個人所得課税/源泉徴収票の提出方法の見直し)	源泉所得税	<ul style="list-style-type: none"> <li>■ 源泉徴収票の提出方法について、次の見直しを行う。                     <ol style="list-style-type: none"> <li>① 給与等の支払をする者が、市区町村の長に給与支払報告書を提出した場合には、その報告書に記載された給与等について税務署長に給与所得の源泉徴収票を提出したものとみなす。</li> <li>② 上記①の見直しに伴い、給与所得の源泉徴収票の税務署長への提出を要しないこととされる給与等の範囲を、給与支払報告書の市区町村の長への提出を要しないこととされる給与等の範囲と同様に、年の中途において退職した居住者に対するその年中の給与等の支払金額が30万円以下である場合のその給与等とするほか、これに伴う所要の措置を講ずる。</li> </ol> </li> </ul>
令和7年度 税制改正大綱 (個人所得課税/子育て支援に関する政策税制)	源泉所得税	<ul style="list-style-type: none"> <li>■ 生命保険料控除の見直し 年齢23歳未満の扶養親族を有する場合に一般生命保険料控除額を新生命保険料の金額に応じて加算する</li> </ul>
社会経済の変化を踏まえた年金制度の機能強化のための国民年金法等の一部改正法 (令和7年成立)	社会保険	<ul style="list-style-type: none"> <li>■ 被用者保険の適用拡大等 保険料負担割合を変更することで労働者の保険料負担を軽減できることとし、労使折半を超えて事業主が負担した保険料を制度的に支援する</li> </ul>
	社会保険	<ul style="list-style-type: none"> <li>■ 厚生年金保険等の標準報酬月額の上限の段階的引上げ 標準報酬月額の上限について、負担能力に応じた負担を求め、将来の給付を充実する観点から、その上限額を65万円から75万円に段階的に引き上げる</li> </ul>
令和8年度 与党税制改正大綱 (所得税関連改正)	所得税	<ul style="list-style-type: none"> <li>■ 基礎控除の見直し 合計所得金額が2,350万円以下の控除額を4万円引き上げる。</li> </ul>
	所得税	<ul style="list-style-type: none"> <li>■ 給与所得控除の見直し 最低保障額を65万円から69万円に引き上げる。</li> </ul>
	所得税	<ul style="list-style-type: none"> <li>■ ひとり親控除の見直し                     <ul style="list-style-type: none"> <li>・ 控除額を35万円から38万円に引き上げる。</li> <li>・ 生計を一にする子の合計所得要件を58万円以下からを62万円以下に引き上げる。</li> </ul> </li> </ul>
	所得税	<ul style="list-style-type: none"> <li>■ 合計所得金額要件の見直し 同一生計配偶者、扶養親族の合計所得要件を58万円以下からを62万円以下に引き上げる。</li> </ul>
	所得税	<ul style="list-style-type: none"> <li>■ 勤労学生の要件に直し 勤労学生の合計所得金額要件を85万円以下から89万円以下に引き上げる。</li> </ul>



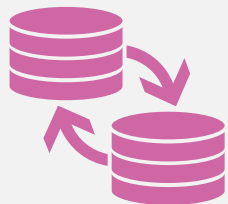
05 SuperStream-NX 新機能のご紹介と今後の進化

# SuperStream-NX 2026年版のご紹介

- その他の改善 -



## その他の改善



### 「SQL実行ツール」

- ・ お問い合わせの原因調査のため、データベースより直接データ採取が必要な場合にNX画面経由でデータベースのデータを採取できる機能を追加



### 「貸出ソースのダウンロード化」

- ・ 従来、メディア送付していた貸出ソース提供をダウンロード型式へ変更



### お知らせ：「銀行マスタAPI 銀行マスタデータ更新運用変更」

- ・ 利便性を考慮し、月次更新から週次更新へ運用変更（2026年4月7日運用開始）



## その他の改善

### 「SQL実行ツール」機能のご紹介



調査用SQL

SSサポートより専用の調査用SQLを発行

SSサポート



お客さまにて調査用SQLを実行（専用画面より）  
結果ファイル出力

お客さま



お客さま

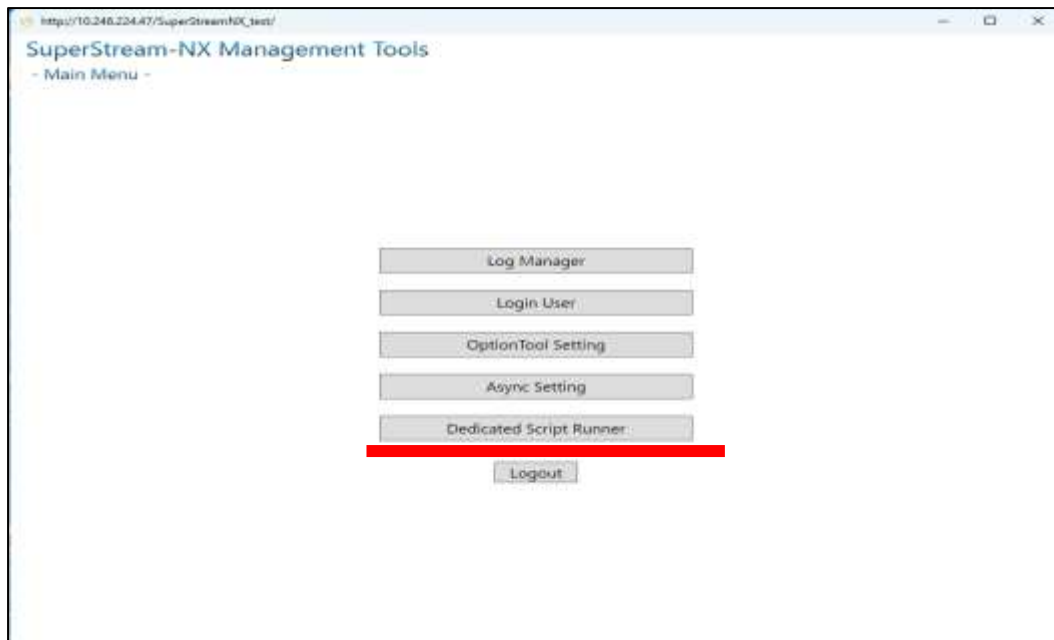


SSサポート

出力された結果をSSサポートに返送

## その他の改善

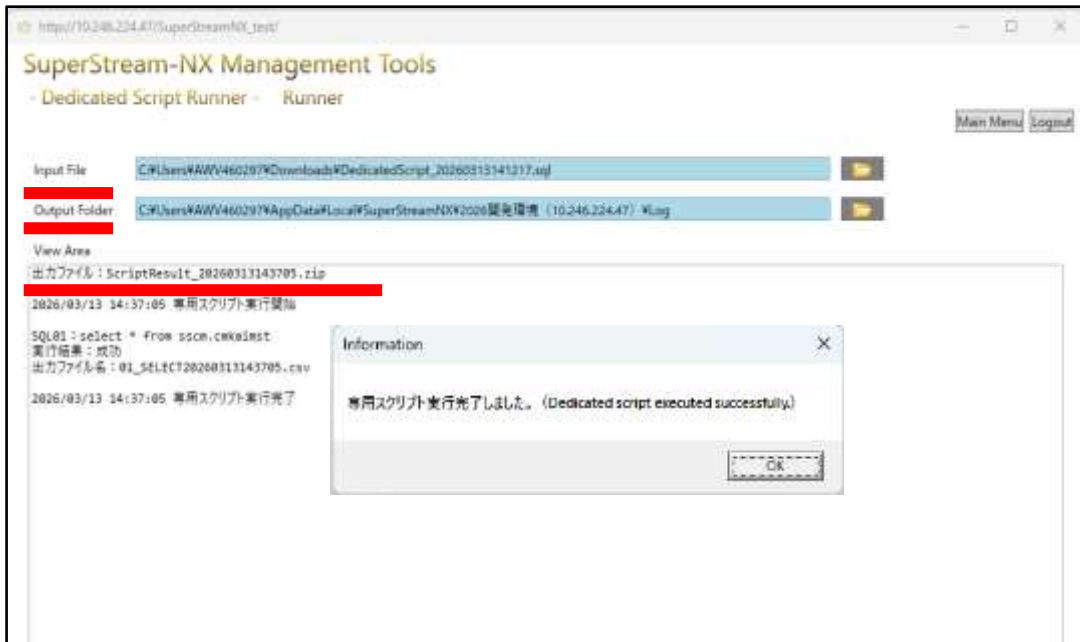
### 「SQL実行ツール」機能のご紹介



- 「SuperStream-NX Management Tools」より「Dedicated Script Runner」を選択し起動

## その他の改善

### 「SQL実行ツール」機能のご紹介



「Input File」にSSサポートより提供されたSQLファイルを指定



「Output Folder」に出力フォルダを指定



実行結果が「Output Folder」に出力される



#### 注意

プロテクションにより、この機能ではSSサポートより連携する専用の調査用SQLファイルのみ実行可能となります。

## その他の改善

### 「貸出ソースのダウンロード化」について

■ DOWNLOAD

ダウンロード種別: **貸出ソース**  
 プロダクト選択: **ALL全て**  
 バージョン選択: **20250601**

製品	出荷バージョン	プロダクトバージョン	発行元/提供元	発出日	終了日	エンボス印	ファイル	ファイルサイズ
NX: 総合会計	20250601	2.8.5	DSN1925002	2026/01/01	2026/12/31	社内	NX208025SRC-F.zip	500,805
NX: 総合会計	20250601	2.8.20	DSN1925004	2026/01/01	2026/12/31	社内	NX208205SRC-F.zip	500,820
NX: 総合会計	20250601	2.8.15	DSN1925003	2026/01/01	2026/12/31	社内	NX208155SRC-F.zip	500,815
NX: 総合会計	20250601	2.8.0	DSN1925001	2026/01/01	2026/12/31	社内	NX208005SRC-F.zip	500,800
NXFA: 請求業務管理	20250601	2.8.10	DSN1925002	2026/01/01	2026/12/31	社内	NXFA208105SRC-F.zip	590,810
NXFA: 請求業務管理	20250601	2.8.0	DSN1925001	2026/01/01	2026/12/31	社内	NXFA208005SRC-F.zip	590,800
NXPR: 給与管理	20250601	2.80.5	DSN1925002	2026/01/01	2026/12/31	社内	NXPR208055SRC-F.zip	700,805
NXPR: 給与管理	20250601	2.80.0	DSN1925001	2026/01/01	2026/12/31	社内	NXPR208005SRC-F.zip	700,800
NXHR: 人事管理	20250601	2.80.5	DSN1925002	2026/01/01	2026/12/31	社内	NXHR208055SRC-F.zip	710,805
NXHR: 人事管理	20250601	2.80.0	DSN1925001	2026/01/01	2026/12/31	社内	NXHR208005SRC-F.zip	710,800
FLHR: 人事管理 - 総合	20250601	2.80.5	DSN1925002	2026/01/01	2026/12/31	社内	NXFLHR208055SRC-F.zip	720,805
FLHR: 人事管理 - 総合	20250601	2.80.0	DSN1925001	2026/01/01	2026/12/31	社内	NXFLHR208005SRC-F.zip	720,800
NXPR: 給与管理システム	20250601	2.8.0	DSN1925001	2026/01/01	2026/12/31	社内	NXPR208005SRC-F.zip	961,800
NXPR: 給与管理システム	20250601	2.8.0	DSN1925001	2026/01/01	2026/12/31	社内	NXPR208005SRC-F.zip	962,800
NXPR: ファクタリングシステム	20250601	2.8.0	DSN1925001	2026/01/01	2026/12/31	社内	NXPR208005SRC-F.zip	963,800

● ダウンロード種別に「貸出ソース」を追加

● 現在お申し込みいただいている内容にて一覧確認、ダウンロードが可能

● ダウンロード可能バージョンの追加などは従来通りのお申し込みにて実施

**注意**  
 今後、メディアでの送付は廃止となります。

## その他の改善



VOC対応

## お知らせ：「銀行マスタAPI 銀行マスタデータ更新運用変更」について

### 旧仕様

更新頻度  
月次（月末）

新規登録された銀行・銀行支店の「有効開始日」  
更新月の翌月1日

廃止された銀行・銀行支店の「有効終了日」  
更新月の翌月末日

旧名称の有効終了日付  
更新月の当月末日

新名称の有効開始日付  
更新月の翌月1日

### 新仕様 (2026年4月7日運用開始)

更新頻度  
週次（毎週第2稼働日以内）

新規登録された銀行・銀行支店の「有効開始日」  
更新週の日曜日

廃止された銀行・銀行支店の「有効終了日」  
更新週の翌月末日

旧名称の有効終了日付  
更新週の前週の土曜日

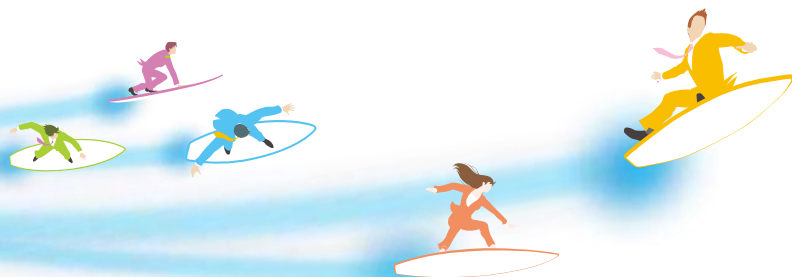
新名称の有効開始日付  
更新週の日曜日



05 SuperStream-NX 新機能のご紹介と今後の進化

# SuperStream-NX Cloudの取り組み

-さらなる安全への追求-



## SOCLレポートとは

項目	SOC1	SOC2
種類	財務報告に関わる内部統制	セキュリティ・可用性・機密性など
対象	監査人・経理部門	顧客・パートナー全般
目的	財務リスクの評価	セキュリティ・運用の信頼性評価



### ■ Type1

**特定時点**における内部統制の設計が適切かを評価

例：2026年6月30日時点のSOC1の評価

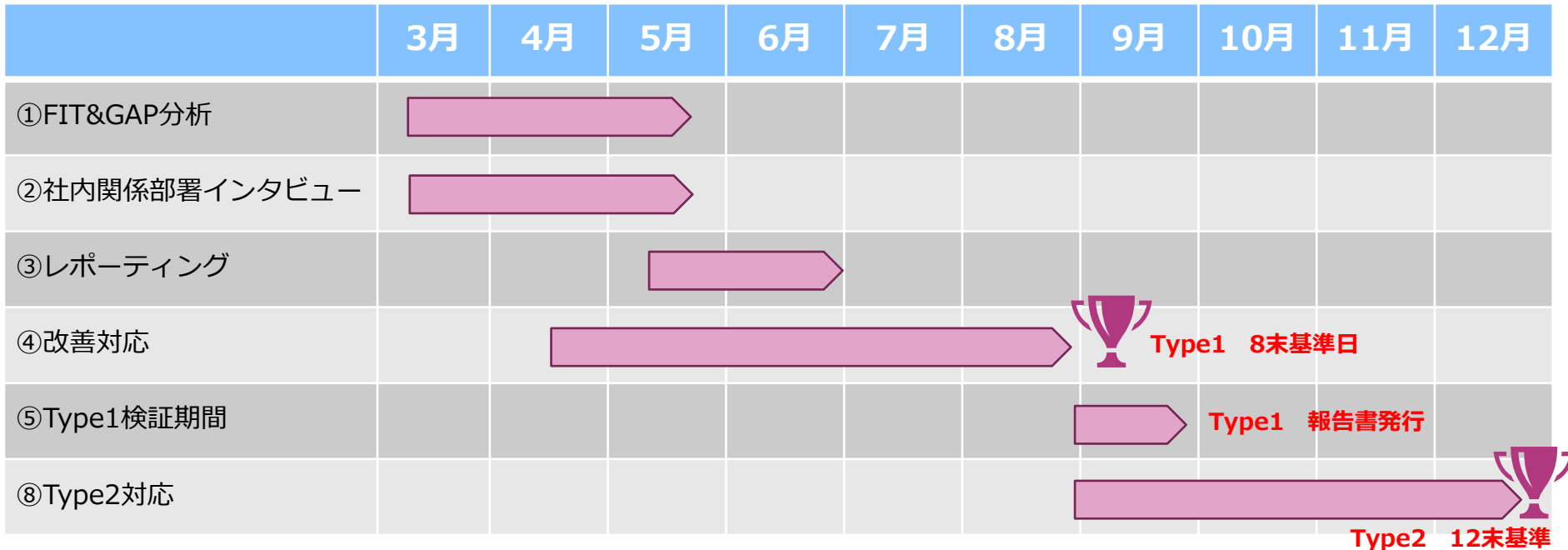


### ■ Type2

**一定期間（通常6～12ヶ月）**にわたり、内部統制の実運用を評価

例：2026年7月1日～12月31日のSOC1の運用評価

## SOCLレポート取得スケジュール



現在実施中の取得スケジュールのため今後計画が変更される可能性があります、  
2026年内でのSOC1とSOC2のType 1 取得を必達目標として、取り組んでいます



## バックアップデータ冗長化

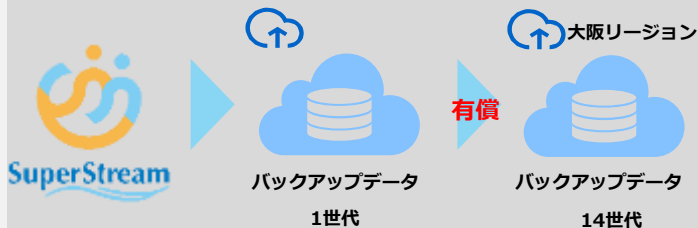
### 現行運用

通常のお申込みの場合

保管場所 : 東京リージョン

「バックアップオプションサービス」  
をお申込みの場合

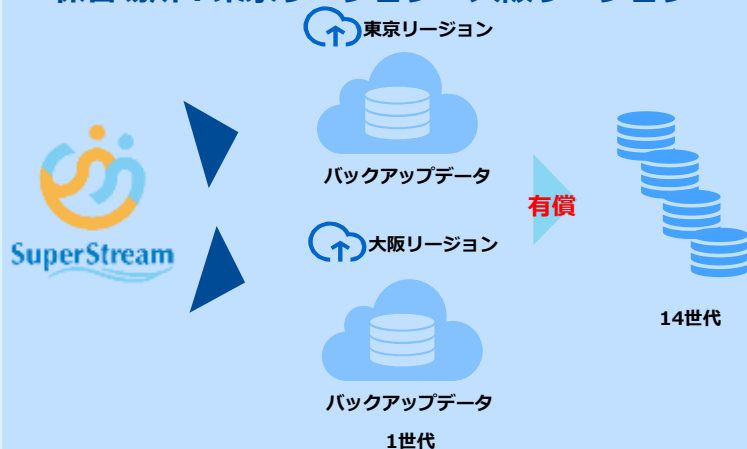
保管場所 : 東京リージョン・大阪リージョン



### 新運用

すべてのお客さまに対し

保管場所 : 東京リージョン・大阪リージョン



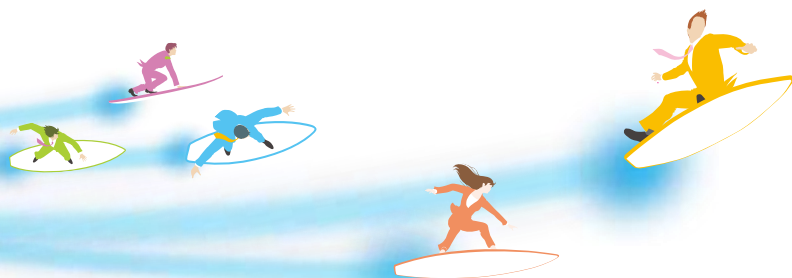
東京・大阪リージョンの双方でバックアップデータを管理  
障害発生時、稼働可能なリージョンから早期復元



05 SuperStream-NX 新機能のご紹介と今後の進化

# SSカスタマーサポート 運用強化

- エンドユーザさまへの情報発信 -



# SuperStream-NX Cloud 基盤障害発生時の運用強化について



## ① 基盤障害発生時の自動検知体制構築

### OCI大規模障害による通知運用を強化

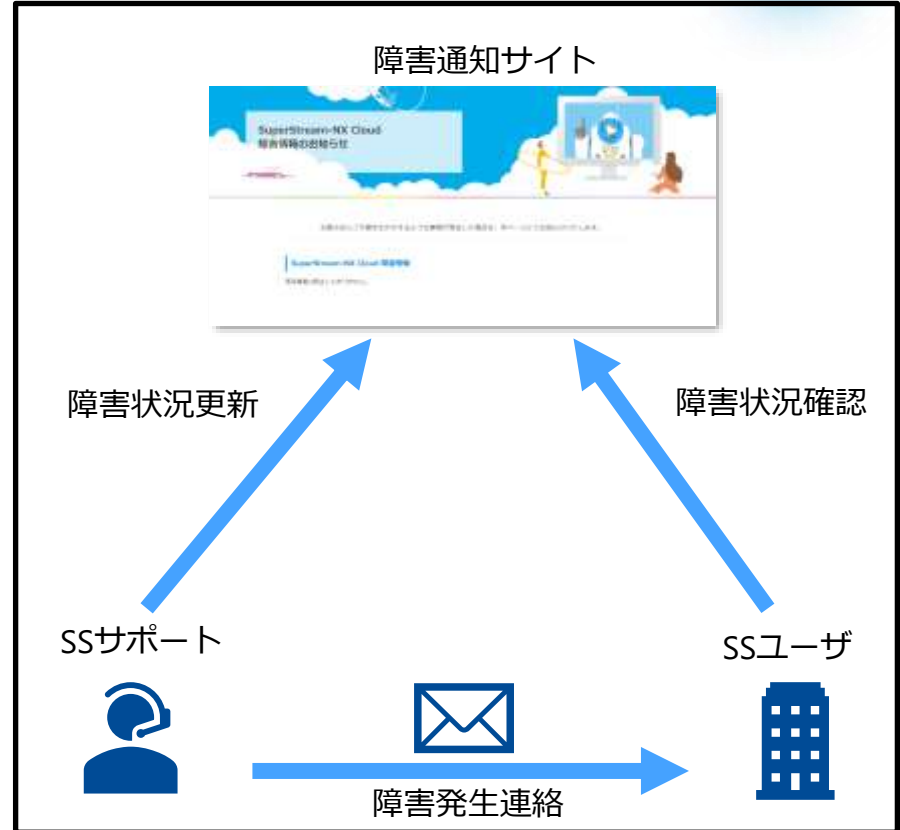
24時間365日監視

メール配信

障害通知サイトへ最新情報を掲示

- ・ OCI大規模障害を疑う多数のサーバ異常を検知した場合、OCIからの案内を待たずCITS独自に初動発報
- ・ エンドユーザさまへ直接通知を行うことにより、タイムラグのない情報連携を実現

※通知には利用申請が必要です



# SuperStream-NX ユーザー向け緊急掲載連絡について

## ②ユーザーさま向け緊急掲載連絡の開始

業務影響の大きい緊急不具合掲載時にユーザーさまへ直接通知

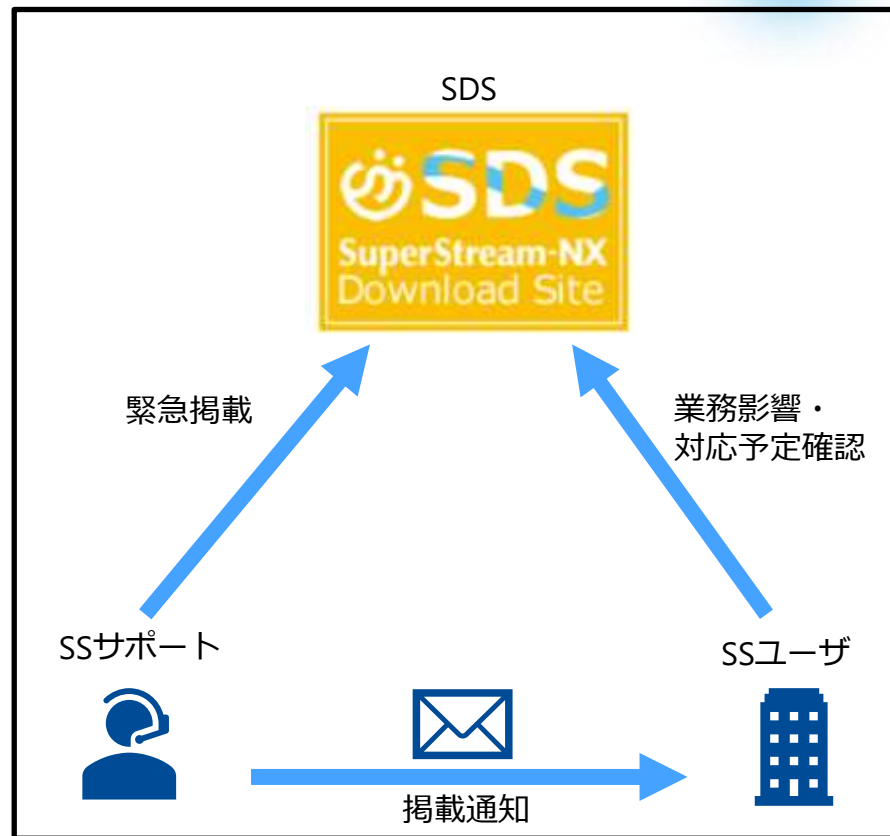
SDS掲載

メール配信

不具合の影響や回避策、対応予定を早期に展開

- ・金額不正などにつながる重大不具合が発生した場合、EXPRESSと同様にエンドユーザーさまにも緊急掲載を通知
- ・サポート時間外の掲載時もエンドユーザーさまへ直接連絡し、早期の情報展開を実現
- ・特約店さまを経由するタイムラグをなくすことにより、給与計算など延期ができない処理に対する不安を解消

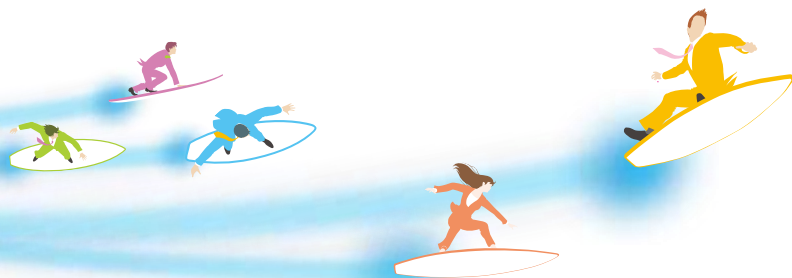
※通知には利用申請とSDS登録が必要です





05 SuperStream-NX 新機能のご紹介と今後の進化

## SuperStream-NX × AI



## SuperStream-NXにおけるAI戦略

### SLM (Small Language Model) とLLM (Large Language Model) の特性と使い分け

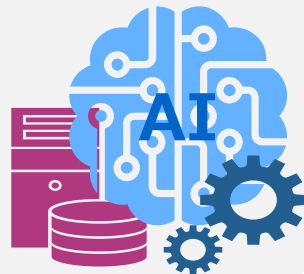
#### SLM (Small Language Model)

##### メリット

- 特定業務・特定領域に最適化
- **軽量で高速**
- 制御しやすく振る舞いが安定

##### デメリット

- 汎用性が低い
- 高度な推論・創造性は限定的
- 用途ごとのモデル管理が必要



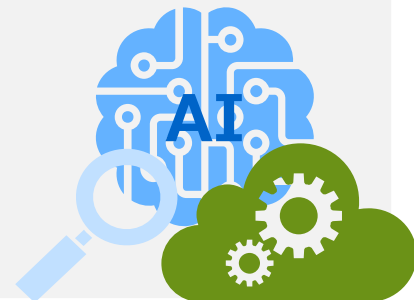
#### LLM (Large Language Model)

##### メリット

- 汎用知識・自然言語理解能力が高い
- 文脈理解・要約・推論が得意
- 対話的・柔軟な応答が可能

##### デメリット

- **コスト課題**
- ハルシネーションのリスク
- データガバナンス課題



## 機能用途に合わせた選択を実施

# SuperStream-NX × AI

## SuperStream-NXにおけるAI戦略 - First Step -



× SLM (Small Language Model)



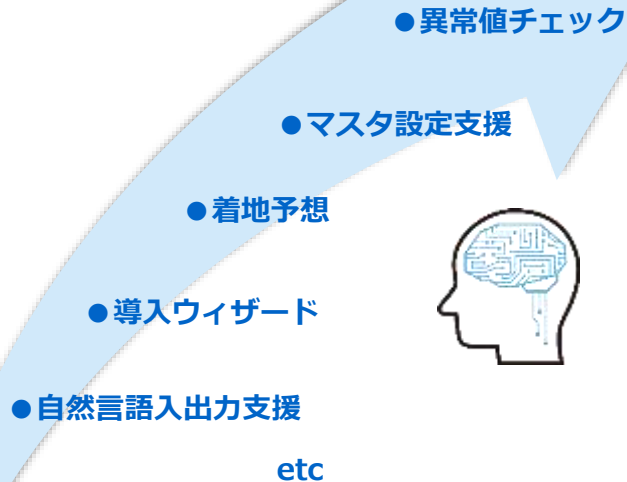

対話形式でマニュアル検索 複数マニュアルを横断した情報収集

# 製品マニュアル・FAQの製品情報をSLM + RAG方式で実現



## SuperStream-NXにおけるAI戦略 - Second Step -



- 
- 異常値チェック
  - マスタ設定支援
  - 着地予想
  - 導入ウィザード
  - 自然言語入出力支援
  - etc
- 

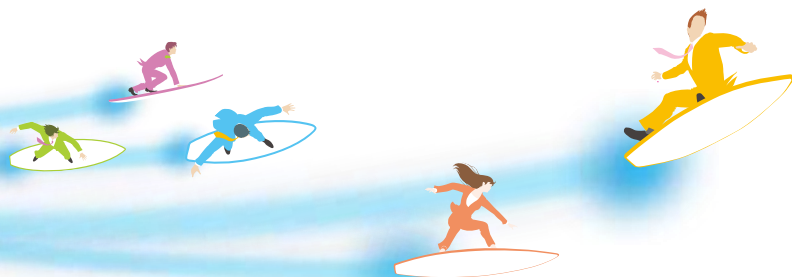
## SuperStream-NXとLLM活用によるAI機能を加速



05 SuperStream-NX 新機能のご紹介と今後の進化

# SuperStreamの進化

- 次世代SuperStreamへ向けて -



# SuperStreamの進化



2009年 SuperStream-NX Ver1.0



2017年 SuperStream-NX Ver2.0

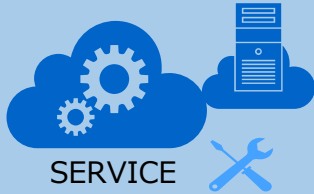
N · E · W  
SuperStream

# SuperStreamの進化 -方向性-



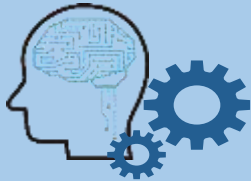
## Web化で実現するSaaSモデル

- ・アクセシビリティ向上
- ・展開・更新のスピード向上
- ・セキュリティ、統制の向上



## マネージドサービスを活用した安定運用の実現

- ・スケーラビリティと柔軟性
- ・高い可用性と安定性を確保
- ・セキュリティとコンプライアンスの強化



## AIとの融合

- ・業務効率・生産性の大幅な向上
- ・新しい付加価値・ビジネス創出
- ・判断・意思決定の高度化

# SuperStreamの進化 -クラウドネイティブ-



## クラウドネイティブアーキテクチャ





## SuperStream-NX



WPF (Windows Presentation Foundation)



WCF(Windows Communication Foundation)



.NET Framework



Oracle/SQLServer



## N・E・W SuperStream

ウェブブラウザ

Interface Database

Durable Functions / Orchestration

マネージドインスタンス

# SuperStreamの進化 - よりつながりやすく -



# SuperStreamの進化 - AI駆動開発 -

仕様抽出

設計と実装

テスト設計

テスト自動化



## 開発プロセスを見直し、生産性の向上実現

*SuperStream-CORE* から *SuperStream-NX*へ

そして、次の未来へ

その“当たり前”を塗りかえる

会計・人事を変える

もっとやさしく、もっと便利に、もっとクリエイティブに！

 SuperStream 30th





06

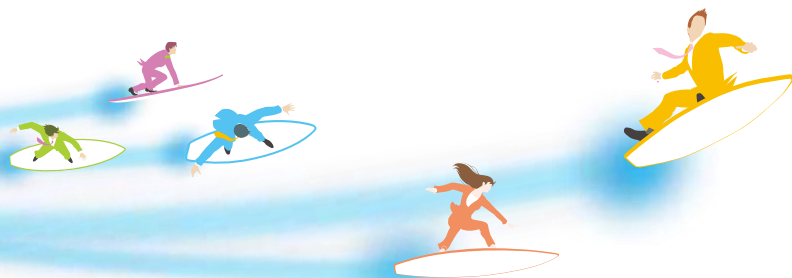
# SuperStream Partner Award 2026



SuperStream営業本部 SS第一営業部  
部長 辻本 博史



# アンケートご協力をお願い



# 30<sup>th</sup> SuperStream



Thank you very much for your kind attention.