

# *SuperStream*

## 製品概要

手形管理システム- SP20150801 版



\* この資料の内容は SP20150801 版です。改善などのため予告なく内容を変更する場合がございます。

Copyright(C)スーパーストリーム株式会社 All Right Reserved.

## I．基本機能一覧

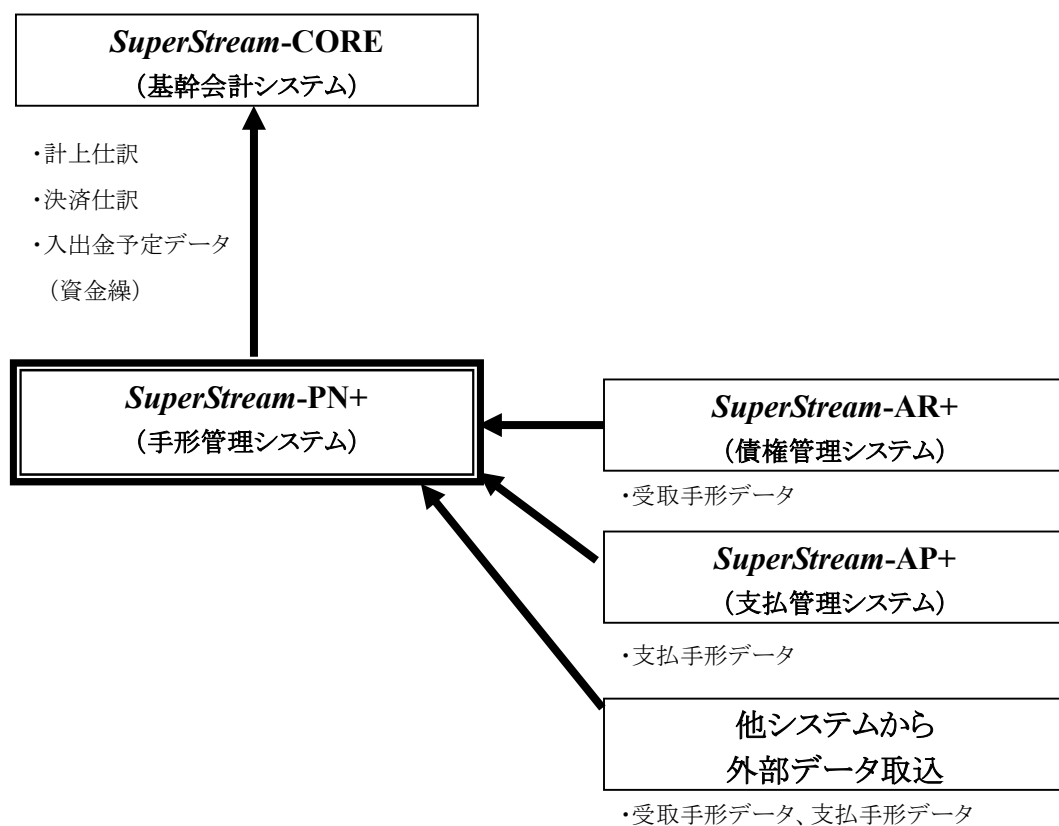
- |            |   |  |
|------------|---|--|
| ●手形入力      | — | ・受取手形情報の入力<br>・支払手形情報の入力<br>・ <b>SuperStream-AP+</b> 、 <b>SuperStream-AR+</b> からの手形情報取込<br>・その他 <b>SuperStream-CORE</b> シリーズ以外のシステムからの手形情報取込 |
| ●移動処理      | — | ・受取手形移動入力<br>・支払手形移動入力   |
| ●手形顚末処理    | — | ・取組（取立依頼、裏書、割引、担保差入）<br>・解消（返却、不渡）   |
| ●入金・払出入力処理 | — | ・受取手形入金入力<br>・支払手形払出入力   |
| ●手形分割処理    | — | ・支払手形の分割入力   |
| ●インターフェース  | — | ・ <b>SuperStream-CORE</b> へ自動仕訳  |
| ●その他       | — | ・ <b>SuperStream-CORE</b> 共通仕様及び各種帳票<br>・外部取込用ワークデータ削除   |

## Ⅱ．各機能の画面と帳票

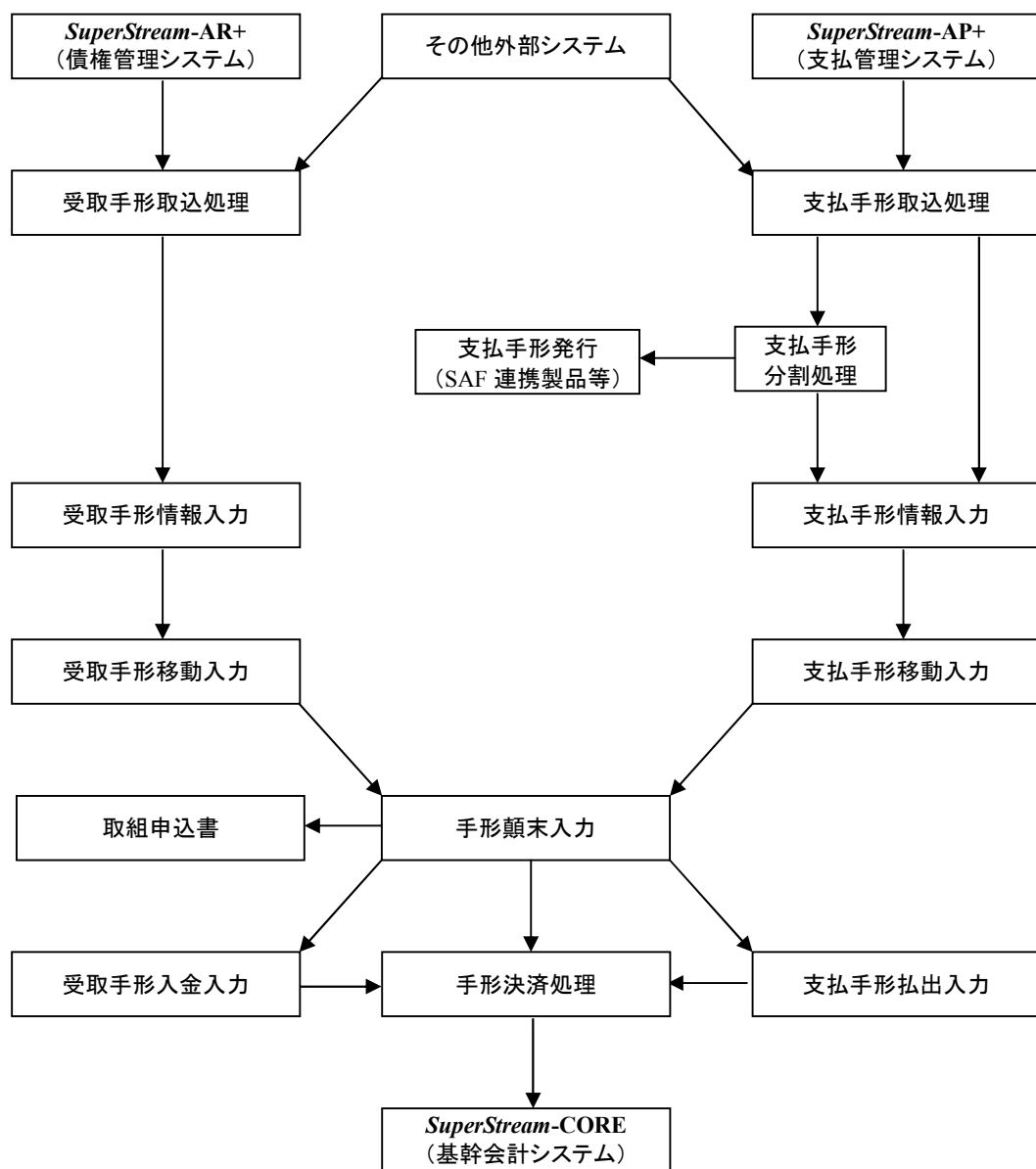
機能	画面名	帳票
手形データ取込	<ul style="list-style-type: none"> <li>・受取手形取込</li> <li>・受取手形取込データ修正</li> <li>・支払手形取込</li> <li>・支払手形取込データ修正</li> </ul>	<ul style="list-style-type: none"> <li>・受取手形取込データ解消一覧表</li> <li>・支払手形取込データ解消一覧表</li> </ul>
手形入力処理	<ul style="list-style-type: none"> <li>・受取手形情報入力</li> <li>・受取手形移動入力</li> <li>・手形顛末入力</li> <li>・受取手形入金入力</li> <li>・支払手形情報入力</li> <li>・支払手形移動入力</li> <li>・支払手形払出入力</li> <li>・仕訳情報入力処理</li> </ul>	<ul style="list-style-type: none"> <li>・受取手形情報入力チェックリスト</li> <li>・受取手形移動入力チェックリスト</li> <li>・手形顛末入力チェックリスト</li> <li>・受取手形入金入力チェックリスト</li> <li>・支払手形情報入力チェックリスト</li> <li>・支払手形移動入力チェックリスト</li> <li>・支払手形払出入力チェックリスト</li> </ul>
経理承認入力	<ul style="list-style-type: none"> <li>・受取手形情報承認</li> <li>・受取手形移動承認</li> <li>・手形顛末承認</li> <li>・支払手形情報承認</li> <li>・支払手形移動承認</li> </ul>	<ul style="list-style-type: none"> <li>・手形経理承認リスト※承認者出力</li> <li>・手形経理未承認リスト※承認者出力</li> <li>・手形経理保留リスト※承認者出力</li> </ul>
自動決済処理	<ul style="list-style-type: none"> <li>・手形自動決済</li> <li>・手形決済確定</li> </ul>	<ul style="list-style-type: none"> <li>・手形自動決済リスト</li> </ul>
手形更新処理	<ul style="list-style-type: none"> <li>・手形データ更新</li> </ul>	
日報出力		<ul style="list-style-type: none"> <li>・手形取組申込書</li> <li>・受取手形送付一覧表</li> <li>・支払手形送付一覧表</li> </ul>
照会処理	<ul style="list-style-type: none"> <li>・受取手形状態照会</li> <li>・支払手形状態照会</li> </ul>	
管理帳票		<ul style="list-style-type: none"> <li>・受取手形取組別一覧表</li> <li>・受取手形明細表(取引先別)</li> <li>・受取手形明細表(銀行別、期日別)</li> <li>・受取手形明細表(期日別)</li> <li>・受取手形明細表(部門別)</li> <li>・受取手形明細表(発生日付別)</li> <li>・受取手形明細表(解消)</li> <li>・受取手形未決済残高表</li> <li>・口座別決済前手形一覧表</li> <li>・支払手形明細表(取引先別)</li> <li>・支払手形明細表(銀行別、期日別)</li> </ul>

		<ul style="list-style-type: none"> <li>・支払手形明細表(振出月別)</li> <li>・支払手形明細表</li> <li>・支払手形明細表(解消)</li> <li>・支払手形未決済残高表</li> <li>・先日付小切手一覧表</li> </ul>
インターフェース処理	<ul style="list-style-type: none"> <li>・仕訳インターフェース作成</li> <li>・資金繰インターフェース作成</li> </ul>	<ul style="list-style-type: none"> <li>・仕訳伝票別手形内容一覧表</li> </ul>
メンテナンス	<ul style="list-style-type: none"> <li>・手形定期削除</li> <li>・手形キー項目変換</li> <li>・滞留エラーデータ削除</li> <li>・PN+伝票番号履歴管理マスタ削除</li> <li>・外部取込用ワークデータ削除</li> </ul>	
支払手形 印紙税分割処理	<ul style="list-style-type: none"> <li>・支払手形印紙税分割方法入力</li> <li>・支払手形印紙税分割</li> <li>・支払手形印紙税分割調整入力</li> <li>・支払手形分割確定</li> </ul>	<ul style="list-style-type: none"> <li>・支払手形分割用プルーフリスト</li> <li>・支払手形印紙税分割リスト</li> </ul>
マスタ管理	<ul style="list-style-type: none"> <li>・PN+新会社セットアップ</li> <li>・PN+会社方針マスタ登録</li> <li>・PN+ユーザーIDマスタ登録</li> <li>・PN+伝票番号グループマスタ登録</li> <li>・PN+内部科目マスタ登録</li> <li>・PN+銀行口座マスタ登録</li> <li>・手形印紙税マスタ登録</li> <li>・PN+摘要マスタ登録</li> <li>・保留理由マスタ登録</li> <li>・受取手形マスタ登録</li> <li>・支払手形マスタ登録</li> <li>・手形マスタバッチ登録</li> </ul>	<ul style="list-style-type: none"> <li>・PN+ユーザーID マスター一覧</li> <li>・PN+内部科目マスター一覧表</li> <li>・PN+銀行口座マスター一覧</li> <li>・PN+摘要マスター一覧</li> <li>・手形マスタリスト</li> </ul>

### Ⅲ. 各モジュールとのインターフェース



#### IV. データフロー



## V. マスタ関連

### 1. SuperStream-PN+会社方針マスタ

**SuperStream-field** を利用する為の最も基本的な運用方法を設定するマスタです。各種承認機能の使用有無、入金／払出の処理方法、手形分割の方法、仕訳インターフェース方法等を設定します。

The screenshot displays the 'PN+会社方針マスタ登録' (PN+ Company Policy Master Registration) window. It includes fields for company information (会社名, 会社コード, P N + 導入会計期・月) and various settings for document processing (手形発生発番区分, 手形移動発番区分, 手形額末発番区分, 手形決済発番区分). A red circle highlights the '固有情報' (Unique Information) button, which is linked by a red arrow to a secondary window titled 'PN+会社方針マスタ登録 (固有情報)'. This secondary window contains detailed settings for document processing, including document type (受取手形入金入力区分), processing method (仕訳集約区分, 仕訳インターフェース処理区分), and approval settings (決済仕訳部門, 口座管理科目機能コード自動設定区分).

### 2. SuperStream-PN+ユーザーID マスタ登録

**SuperStream-PN+**を利用するユーザーID の登録や修正及び権限を設定するマスタです。

### 3. SuperStream-PN+内部科目マスタ登録

**SuperStream-CORE** への自動仕訳を行う為、予め用意してある内部コードに対して **SuperStream-CORE** で登録してある科目コードを設定します。このマスタを基に自動仕訳を作成します。

### 4. 手形印紙税マスタ登録

上限金額、下限金額のテーブルを設定し、そのテーブル毎の印紙税額を登録します。この情報を基に各種印紙税額の計算や自動分割処理を行います。

## VI. 機能関連

## 1. 受取手形／支払手形情報入力

営業外で発生した手形の入力、及び SuperStream-AP+・SuperStream-AR+から取り込んだ手形データの項目追加や修正入力ができます。

【手形種類】として、約束手形と為替手形と小切手の入力が可能です。

仕訳

手形番号 [234567890] 手形種類 約手  
 振出銀行 必ずは銀行 自振区分 無し  
 手形入力内容 受手発生入力 手形金額 5,000,000  
 取引先 勝どき製作所

借方

科目	金額
13100 受取手形	
13500 開掛金	

貸方

科目	金額
13100 受取手形	
13500 開掛金	

## 2. 受取手形／支払手形移動入力

手形を受け取った部門から手形を管理する部門への受取手形の送付や、手形の発行部門から手渡し部門への支払手形の送付などの移動入力・削除を行うことができます。

新規 伝票日付 2006/10/01 伝票区分 手形移動  
 伝票グループ 10 経理部 伝票番号 00000001

移動元部門 11100 東京営業第一-G 移動先部門  
 仕訳部門 移動する 移動しない

条件抽出明細

No	手形番号	振出日	満期日	金額
1	1109055	2006/06/30	2006/09/30	4,518,150
2	2673340	2006/04/01	2006/06/30	22,814,400
3	38321044	2006/07/31	2006/10/31	10,983,200

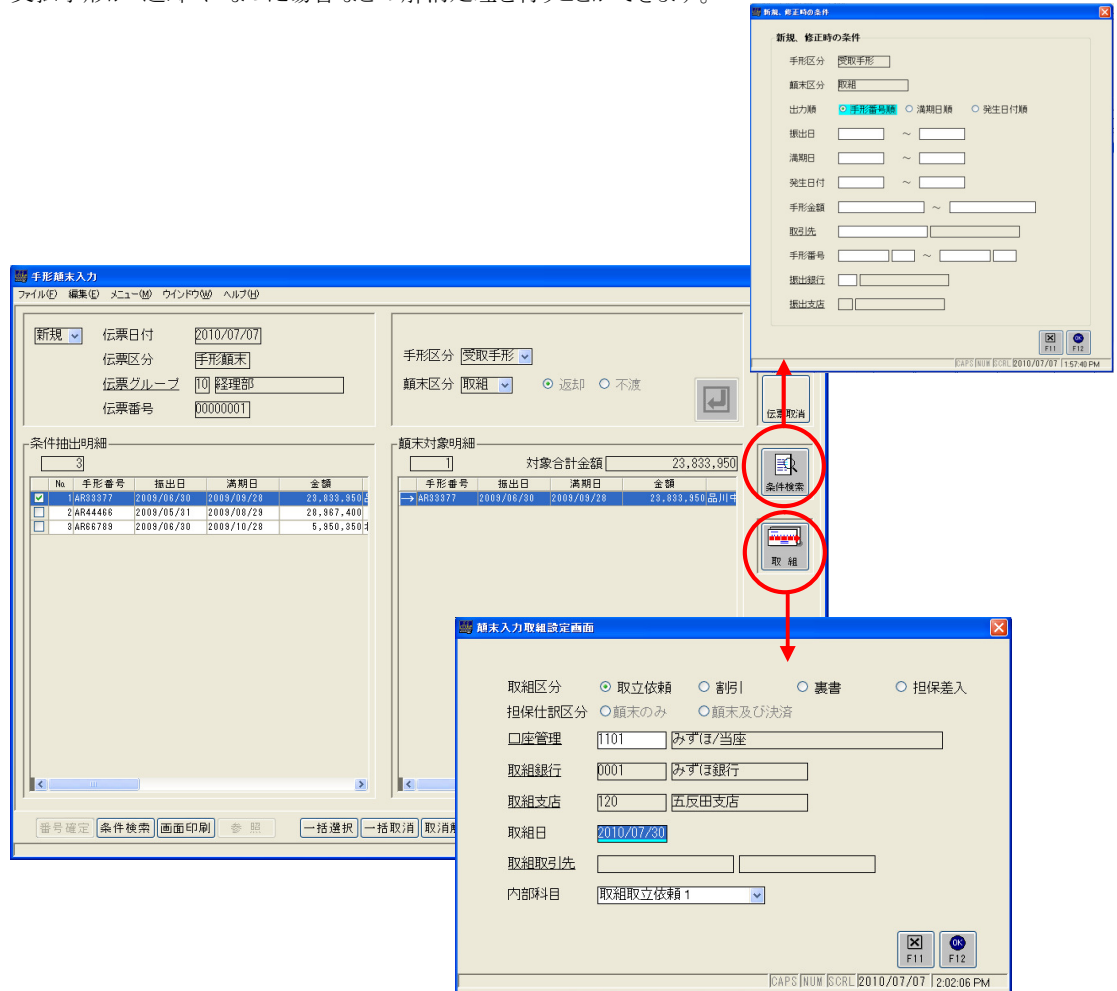
移動対象明細

手形番号	振出日	満期日	金額
1109055	2006/06/30	2006/09/30	4,518,150



### 3. 手形類未入力

受取手形取得後の“手形割引”の依頼や“取立依頼”などの取組処理の他に、手形の“返却”や“不渡”、支払手形が“返却”になった場合などの解消処理を行うことができます。



【類末】		【処理内容】
取組	取立依頼	受取手形の期日到来に向け予め銀行へ額面金額の“取立依頼”を行うときに 入力します。取立依頼の為の『手形取組申込書』を出力することができます。
	割引	銀行に対し“割引依頼”を行うときに入力します。割引依頼のための『手形取 組申込書』を出力することができます。
	裏書	受取った手形を仕入先への支払に充てた場合に入力します。
	担保差入	債務の支払の代わりに保有している受取手形を担保として差し出した場合、も しくは商業担保として銀行に対し自社振出の手形を差し出し、借入を行う場合 に入力します。
解消	返却	受取手形を何らかの理由で得意先へ“返却”した場合、もしくは支払手形が “返却”されたときなどに入力します。
	不渡	受取手形の期日到来後、“不渡”になった場合入力します。

#### 4. 入金／払出入力処理

手形の満期到来時での受取手形の場合は「入金入力処理」を、支払手形の場合は「払出入力処理」を行います。なお、「入金入力処理」「払出入力処理」を行わない場合、満期日＝入金日、払出日として処理する事も可能です。

##### ①受取手形入金入力処理

受取手形の満期到来後、銀行口座へ振り込まれた実績、もしくは得意先からの通知等を基に入金日を入力します。

##### ②支払手形払出入力処理

支払手形の満期到来後、銀行口座から払い出された実績、もしくは払出見込で払出日を入力します。

#### 5. 決済処理

満期到来後、入金入力処理及び払出入力処理を受けて、決済データの確認確定処理を行います。この決済確定データが **SuperStream-CORE** へ渡す基礎データとなります。

#### 6. 経理承認

手形の発生、移動、顛末処理について経理承認（多段階も可）を行います。マスタの設定により、使用する／しないの指定が可能です。この承認処理は“一括承認”をはじめ、対象データを抽出する条件を複数指定できます。また、処理後の結果情報として『手形経理承認リスト』、『手形経理未承認リスト』および『手形経理保留リスト』を出力できます。以下に承認処理の種類を示します。

- ①受取手形情報承認
- ②支払手形情報承認
- ③受取手形移動承認
- ④支払手形移動承認
- ⑤手形顛末承認

## 7. 手形分割処理

印紙税節税における最適化のために支払手形の分割方法を指定することができます。以下の分割方法が利用可能です。また、分割処理後に自由に手形枚数／手形金額が変更できる分割調整入力機能があります。

【分割方法】	【処理内容】
①自動分割	手形分割の下限金額を指定し、その範囲内でシステムにて自動分割します。
②分割金額指定(取引先)	取引先より指定された金額で手形を分割します。
③分割金額指定(会社)	自社で決めた金額で手形分を分割します。

## 8. 照会処理

受取手形、支払手形共に、「手形番号」、「取引先」、「手形種類」、「手形状態」「手形金額」等の条件を指定し、手形の情報・状態を照会することができます。

## 9. 帳票出力

受取手形や支払手形の基本的な管理資料は、出力時に「手形番号」、「手形満期日」、「取引先」などの条件を指定し随時出力できます。全ての帳票は紙に出力するだけでなく、プレビュー、Excel(CSV)やWeb 帳票として出力することが可能です。

## 10. SuperStream-CORE へのインターフェース

### ①仕訳インターフェース

手形データ更新処理を行うと、以下の仕訳データのインターフェース処理が行えます。

受取手形発生(外部取込以外)	受取手形取立	受取手形割引
受取手形裏書	受取手形担保差入	支払手形発生(外部取込以外)
受取手形移動	支払手形移動	受取手形取立解消
受取手形割引取消	受取手形裏書取消	支払手形発生取消
受取手形発生取消	受取手形決済	支払手形決済

### ②資金繰インターフェース

受取手形・支払手形の決済等で、入金又は出金が発生する場合、その情報を予定情報として渡します。

#### i. 入金予定情報

- ・受取手形発生情報(発生時に手形満期の入金予定を作成します。)
- ・受取手形割引情報
- ・支払手形返却情報

#### ii. 出金予定情報

- ・受取手形裏書情報
- ・受取手形返却情報
- ・受取手形割引情報
- ・支払手形発生情報(発生時に手形満期の出金予定を作成します。)

## VII. 前提条件

1. **SuperStream-PN+**をお使い頂くには、**SuperStream-CORE**を導入して頂く必要がございます。

## VIII. 注意事項

1. 外貨対応は致しておりません。
2. 対照勘定を使つての仕訳はできません。  
裏書義務見返り、割引手形見返勘定は使用できません。  
(PN+で作成する仕訳は単一仕訳のみになります)
3. 不渡／返却については仕訳を作成しません。

## 【SuperStream シリーズ共通機能】

以下の機能は、**SuperStream-CORE**シリーズ全プロダクトの共通機能になります。

### ●メニュー設定

ユーザー毎に、使用する画面を特定させることができます。また、使用する画面を自由にグルーピングすることができます。

### ●レポート出力

各プロダクトが標準で提供している帳票は、以下の5通りの出力方法があります。

- ◇印刷出力：帳票をプリンタへ出力します。
- ◇印刷プレビュー：帳票イメージを画面に出力します。
- ◇Excelへの出力：CSV形式のテキストファイルに帳票データを出力します。
- ◇スプール出力：スプールさせておき、後から印刷出力します。
- ◇リスト管理サーバー：Web環境での帳票参照を可能にするため、サーバー上へデータ出力します。  
(事前にリスト管理サーバーのインストールと設定作業が必要)

## ●プログラム自動配信機能

SuperStream へのログイン時にクライアントモジュールの差分を確認し、差分があれば自動配信して同期をとります。各クライアントに初期インストールする以外の手間がなくなる事により、利用ユーザー様はもちろん、システム管理者様の負担軽減となります。

### 連携イメージ

